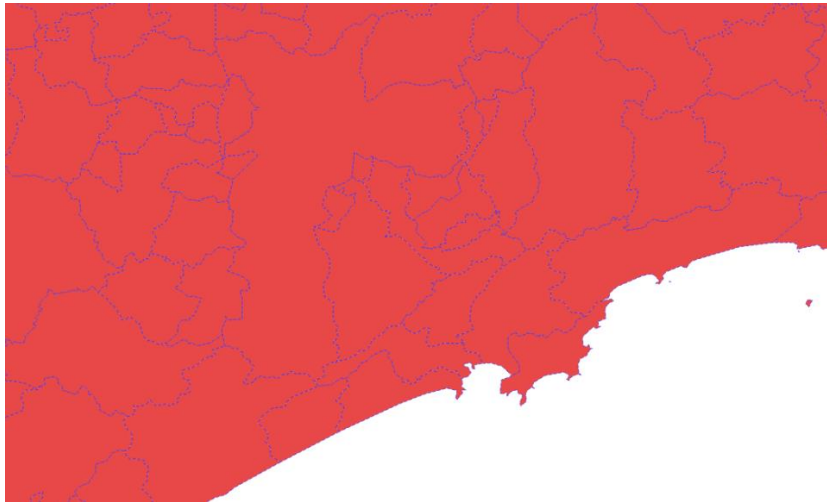


## Mapas Temáticos - Exercícios

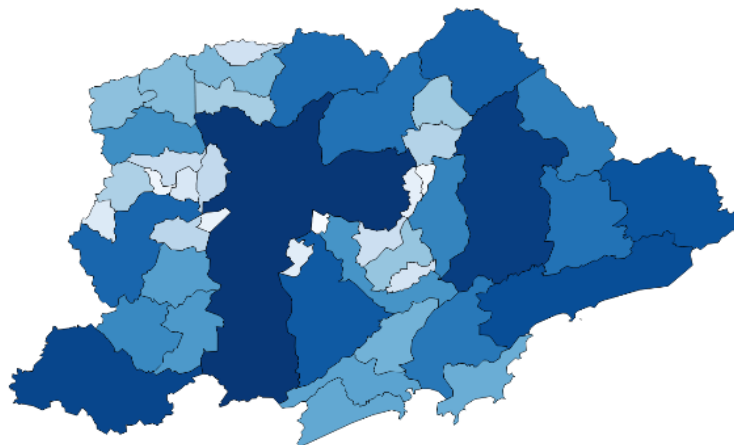
### Exercício 1 – Projeto Brasil

1. Duplicar a camada “Municipios\_2010”. Renomear a nova camada. Criar um Mapa Temático do tipo “Símbolo Simples” com as seguintes características:

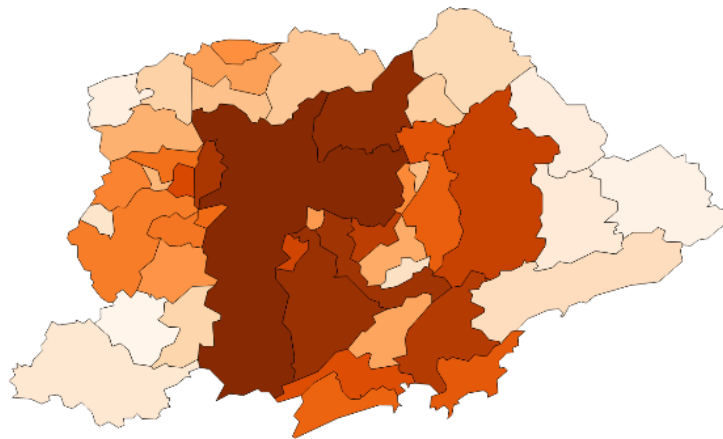
- Cor de preenchimento: vermelha
- Cor da borda: azul
- Estilo de preenchimento: sólido
- Estilo da borda: linha tracejada
- Espessura da borda: 0,2
- Transparência: 20%



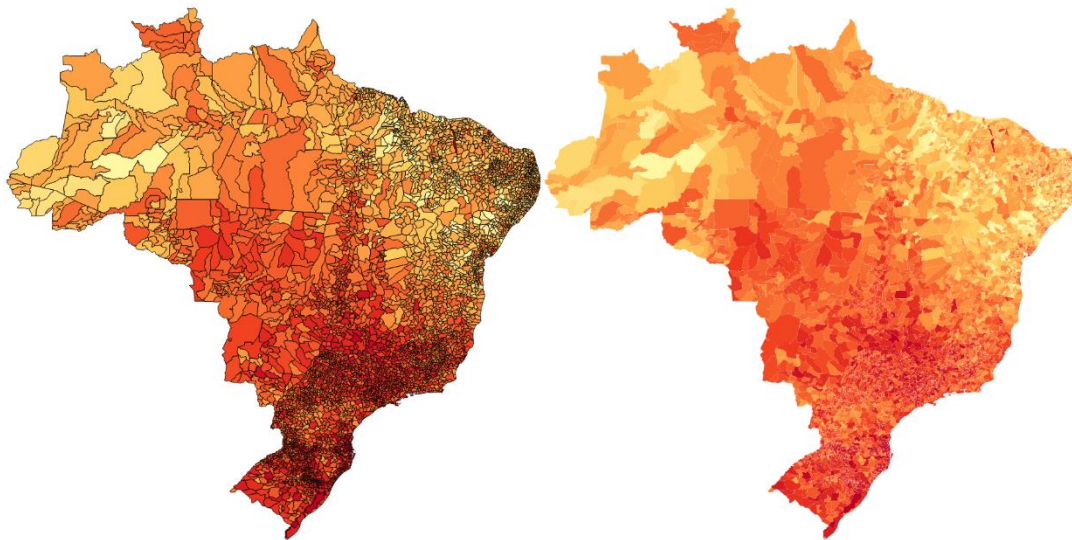
2. Duplicar a camada “Municipios\_2010”. Renomear a nova camada. Criar um filtro para que apenas os municípios da região “METROPOLITANA DE SÃO PAULO” sejam exibidos. Criar um Mapa Temático do tipo “Categorizado” com a coluna “AREA\_1997” e degradê “Blues”.



3. Duplicar a camada "Municipios\_2010". Renomear a nova camada. Criar um filtro para que apenas os municípios da região "METROPOLITANA DE SÃO PAULO" sejam exibidos. Criar um Mapa Temático do tipo "Categorizado" com a coluna "POPULACAO" e o degradê "Oranges".



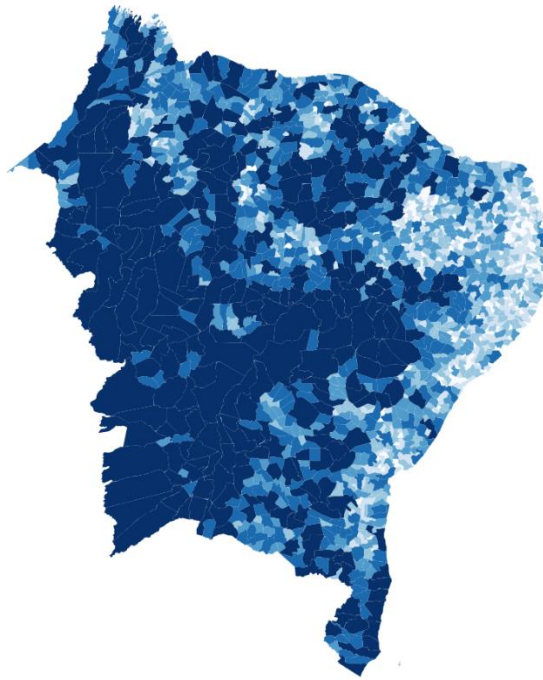
4. Duplicar a camada "Municipios\_2010". Renomear a nova camada. Criar um Mapa Temático do tipo "Categorizado" com a coluna "ESPVIDA". Escolher cor de degradê "YlOrRd" e mudar o símbolo para que as feições fiquem sem linha de contorno (estilo da borda sem caneta).



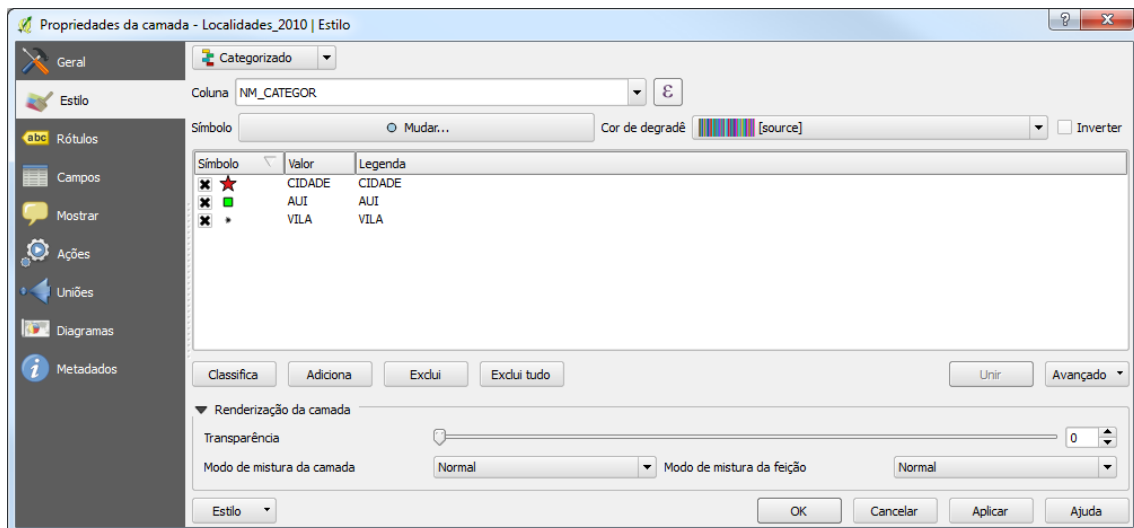
*Borda com caneta preta*

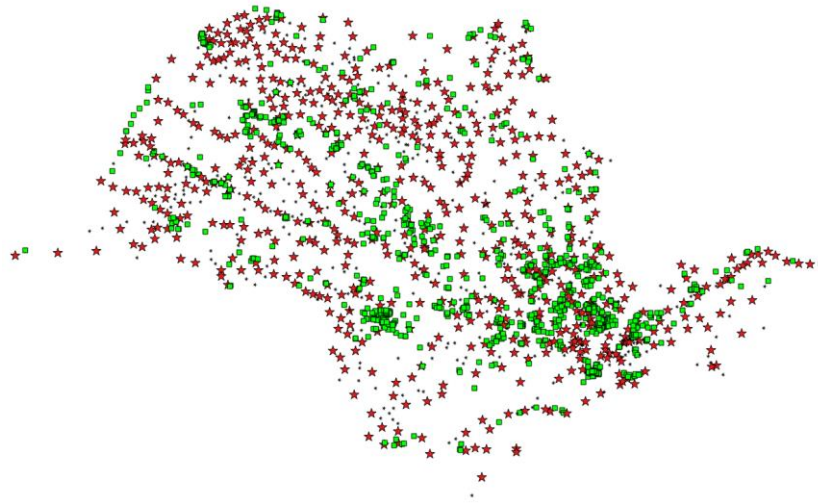
*Borda sem caneta*

5. Duplicar a camada "Municipios\_2010". Renomear a nova camada. Criar um filtro para que apenas os municípios da região "Nordeste" sejam exibidos. Criar um Mapa Temático do tipo "Graduado" utilizando a coluna "AREA\_1997" com 6 classes, modo "Quantil" e feições sem borda.

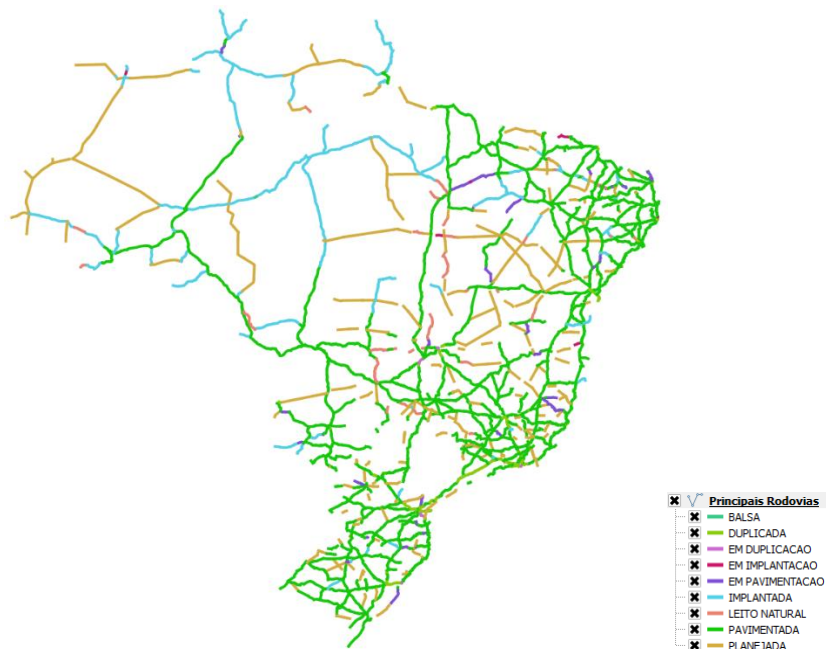


6. Duplicar a camada "Localidades\_2010". Renomear a nova camada. Criar um filtro para que apenas os municípios do estado de São Paulo sejam exibidos. Criar um Mapa Temático do tipo "Categorizado" usando a coluna "NM\_CATEGOR". Deixar na lista apenas CIDADE, VILA e AUI (Área Urbana Isolada). Alterar o símbolo de cada classe (marcador, tamanho, cor, etc.).

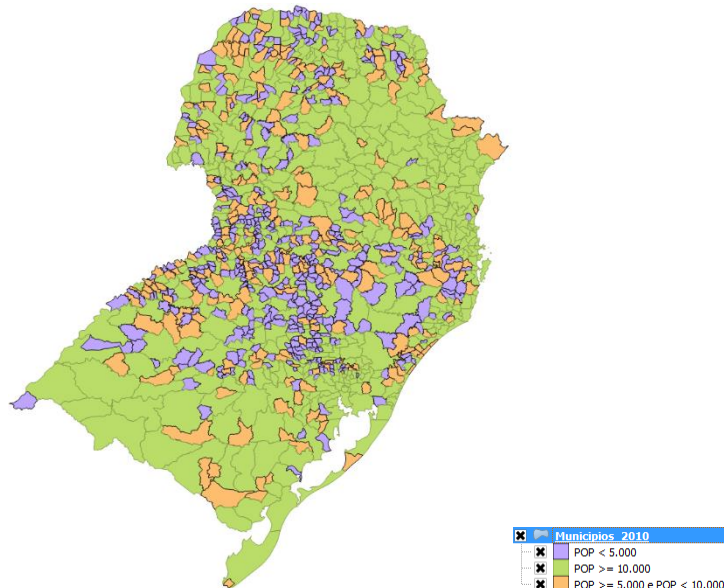




7. Duplicar a camada “Principais Rodovias”. Renomear a nova camada. Criar um filtro para que apenas as estradas cujas siglas começam com “BR” sejam exibidas. Dica: usar a expressão `substr("SIGLA",1,2) = 'BR'`. Criar um Mapa Temático do tipo “Categorizado” usando a coluna “CLASSIF\_MT”. Alterar a espessura da linha para melhorar o visual do mapa.



8. Duplicar a camada "Municipios\_2010". Renomear a nova camada. Criar um filtro para que apenas os municípios da região "Sul" sejam exibidos. Criar um Mapa Temático do tipo "Baseado em regra" agrupando os municípios em 3 classes: População inferior a 5.000 habitantes, População maior ou igual a 5.000 e inferior a 10.000 e População igual ou superior a 10.000.



9. Duplicar a camada "Municipios\_2010". Renomear a nova camada. Dissolver a nova camada de acordo com as Regiões Brasileiras. A nova camada deve ter apenas 5 feições. Criar um Mapa Temático com cada região de uma cor.



10. Duplicar a camada "Municipios\_2010". Renomear a nova camada. Dissolver a nova camada de acordo com as Unidades da Federação (UF). Criar um Mapa Temático com cada UF de uma cor.



## Exercício 2 – Projeto Brasília

1. Duplicar a camada “Quadras\_Poligonos”. Renomear a nova camada. Criar um Mapa Temático do tipo “Símbolo simples” com 50% de transparência.

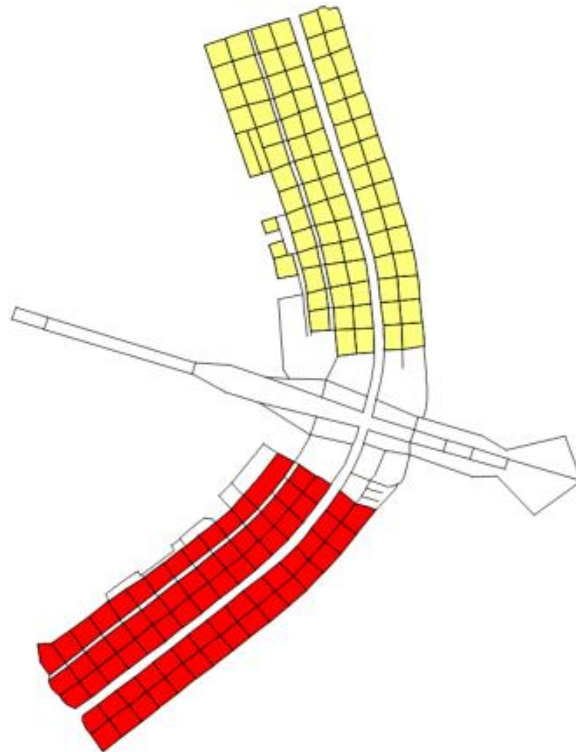


0% de Transparência

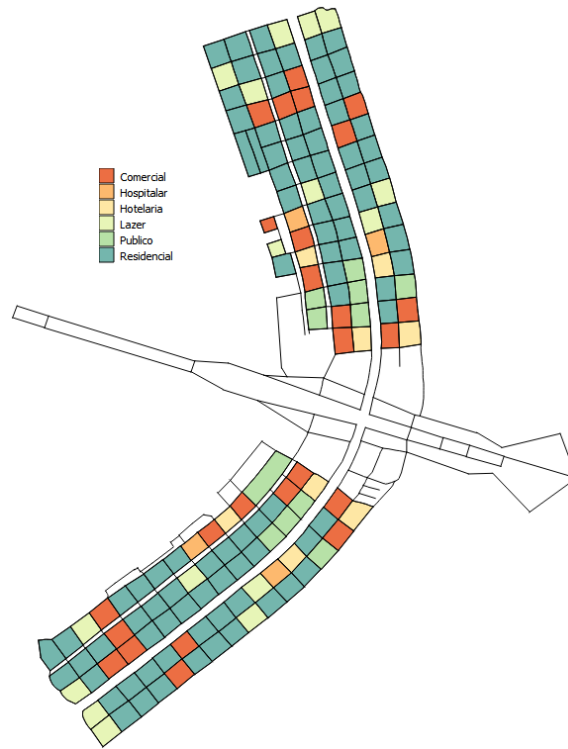


50% de Transparência

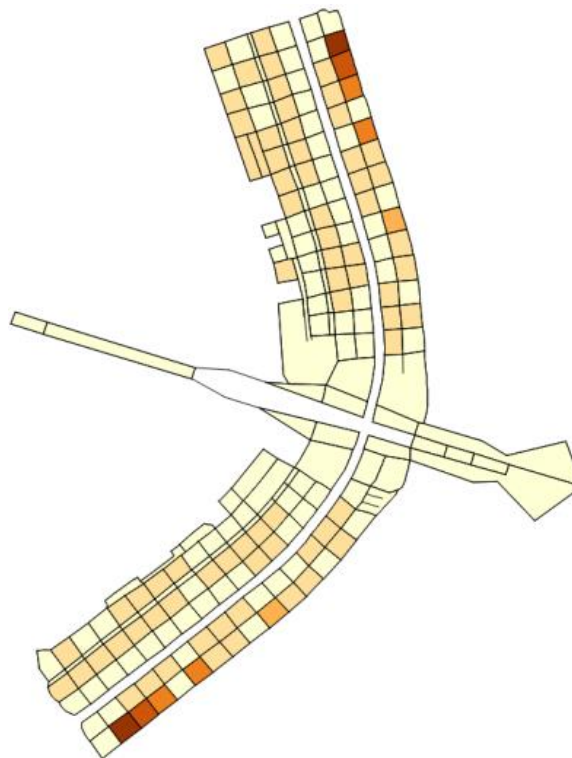
2. Duplicar a camada “Quadras\_Poligonos”. Renomear a nova camada. Criar um Mapa Temático do tipo “Categorizado” utilizando a coluna “ASA”. A Asa Norte deve ser amarela e a Asa Sul deve ser vermelha.



3. Duplicar a camada "Quadras\_Poligonos". Renomear a nova camada. Criar um Mapa Temático do tipo "Categorizado" utilizando a coluna "USO".

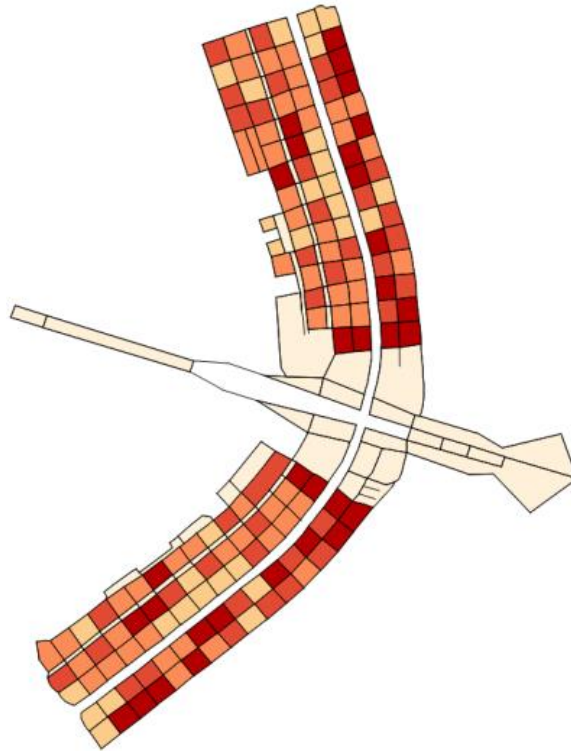


4. Duplicar a camada "Quadras\_Poligonos". Renomear a nova camada. Criar um Mapa Temático do tipo "Graduado" utilizando a coluna "NUM\_IMOVEL" com 6 classes e modo "Intervalo Igual".

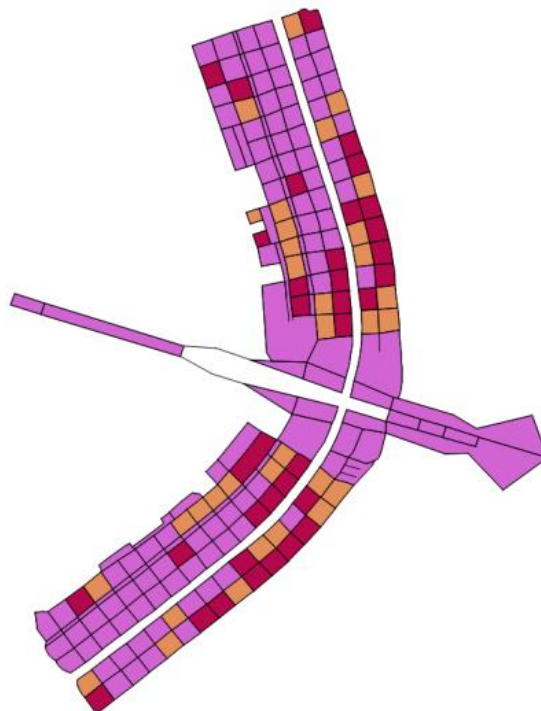




5. Duplicar a camada "Quadras\_Poligonos". Renomear a nova camada. Criar um Mapa Temático do tipo "Graduado" utilizando a coluna "POPULACAO" com 5 classes e modo "Quantil".



6. Duplicar a camada "Quadras\_Poligonos". Renomear a nova camada. Criar um Mapa Temático do tipo "Baseado em regra" com 3 classes: Renda inferior a 10000, Renda maior ou igual a 10000 e menor ou igual a 100000 e Renda superior a 100000.



7. Duplicar a camada "Quadras\_Poligonos". Renomear a nova camada. Criar um Mapa Temático do tipo "Baseado em regra" com 3 classes:

- "USO" = 'Residencial' **AND** "RENTA" < 5000
- "USO" = 'Residencial' **AND** "RENTA" >= 5000 **AND** "RENTA" <= 10000
- "USO" = 'Residencial' **AND** "RENTA" >= 10000

