

Instalando complementos no QGIS

1. Introdução

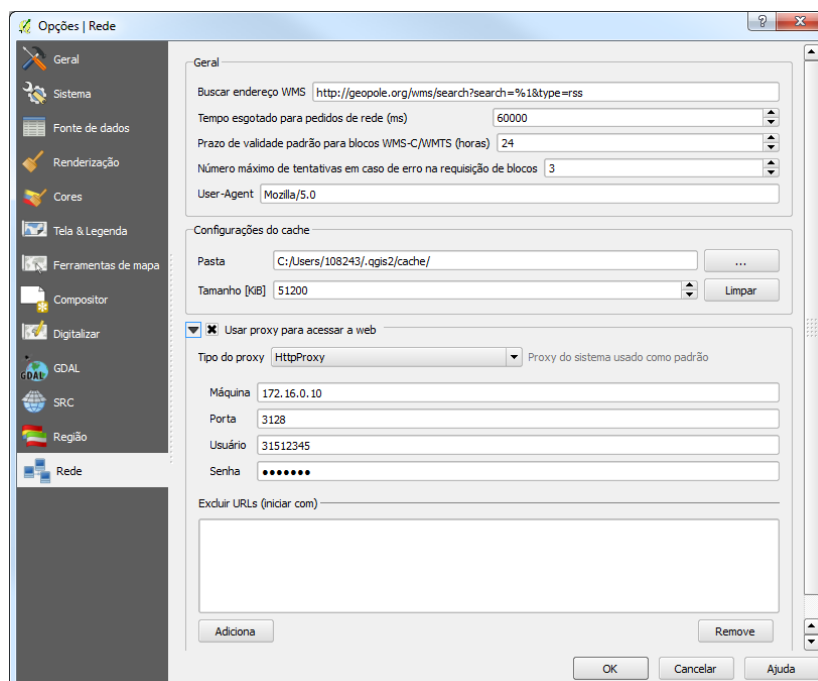
Existem diversos complementos (plug-ins) disponíveis para o QGIS. Os mais utilizados são:

- OpenLayers – permite acesso aos mapas do Google, Bing, etc., onde estão disponíveis camadas físicas, de satélite, de ruas, entre outras;
- Dxf2Shp – converte arquivos dxf (AutoCAD) para shp (shapefile);
- Georreferenciador – permite georreferenciar imagens;
- Mmqgis – utilizado para efetuar geocodificação de endereços, combinar atributos de arquivos csv, entre outras coisas;
- Table Manager – utilizado para editar as informações da tabela de atributos.

2. Configurando o QGIS para baixar complementos (plug-ins)

2.1 Se você estiver usando a internet do Mackenzie (Laboratórios ou Wireless)

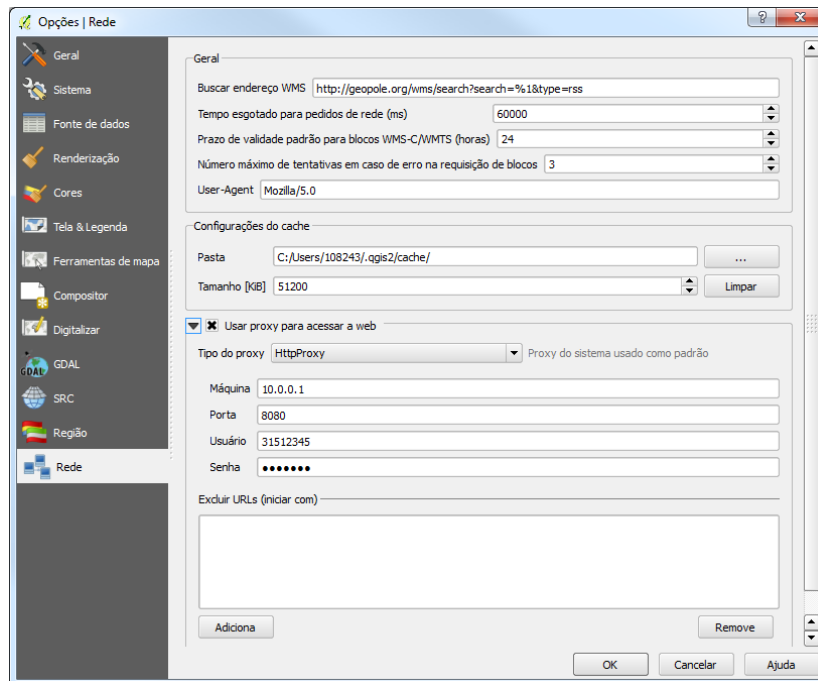
- Entrar no QGIS no menu “Configurações”, “Opções...”
- Na aba “Rede” marcar a opção “Usar proxy para acessar a web” e configurar as opções:
 - Máquina: 172.16.0.10
 - Porta: 3128
 - Usuário: seu código de matrícula ou seu DRT
 - Senha: sua senha
 - Tipo do proxy: HttpProxy



Importante: o “Tempo esgotado para pedidos de rede (ms)” está configurado para 60000 ms, ou seja, 60 segundos. Caso a conexão esteja lenta, aumente este valor.

2.2 Se você estiver usando a internet do Mackenzie (Domínio SPO)

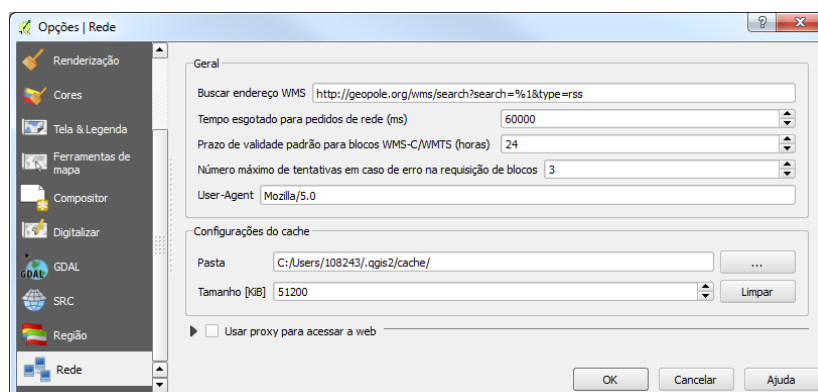
- Entrar no QGIS no menu “Configurações”, “Opções...”
- Na aba “Rede” marcar a opção “Usar proxy para acessar a web” e configurar as opções:
 - Máquina: 10.0.0.1
 - Porta: 8080
 - Usuário: seu código de matrícula ou seu DRT
 - Senha: sua senha
 - Tipo do proxy: HttpProxy



Importante: o “Tempo esgotado para pedidos de rede (ms)” está configurado para 60000 ms, ou seja, 60 segundos. Caso a conexão esteja lenta, aumente este valor.

2.3 Se você estiver usando a internet fora do Mackenzie

- Entrar no QGIS no menu “Configurações”, “Opções...”
- Na aba “Rede” desmarque a opção “Usar proxy para acessar a web”

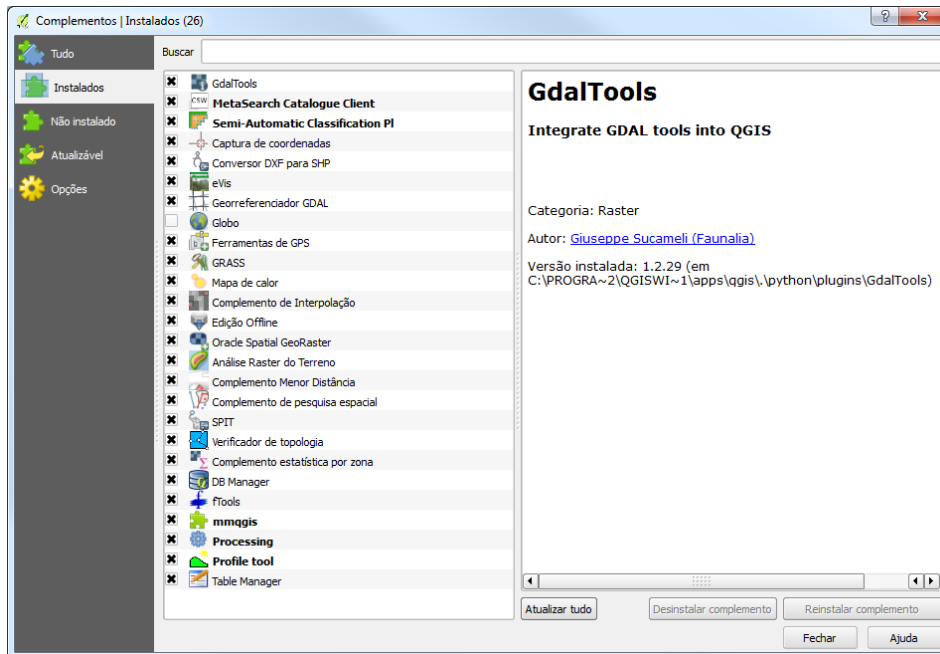


Importante: o “Tempo esgotado para pedidos de rede (ms)” está configurado para 60000 ms, ou seja, 60 segundos. Caso a conexão esteja lenta, aumente este valor.

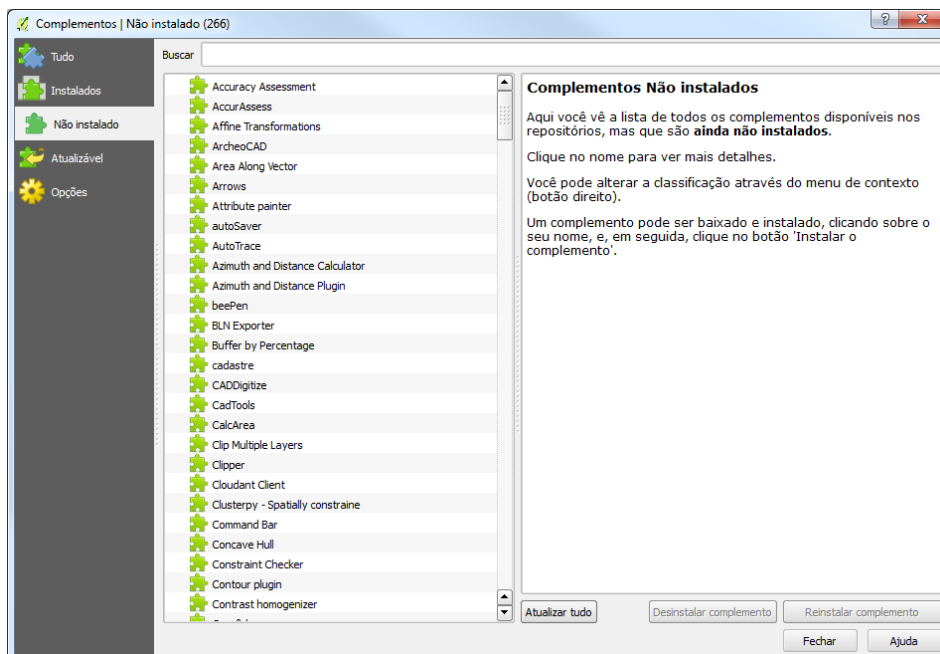
3. Instalando complementos no QGIS

Entrar no menu “Complementos”, opção “Gerenciar e Instalar Complementos...”.

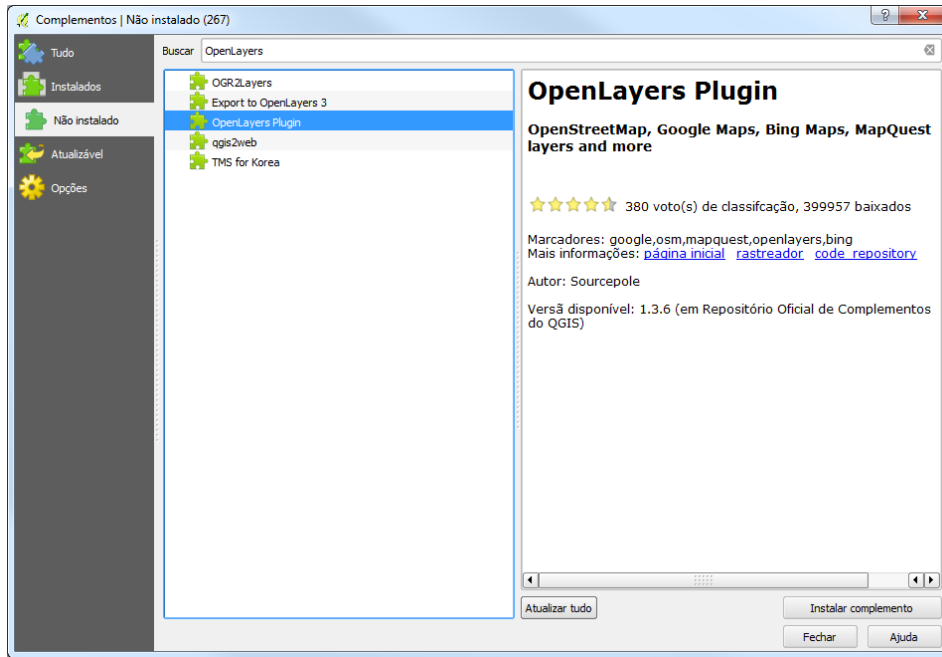
Na aba “Instalados” está a relação de plug-ins que já estão instalados no QGIS. Os plug-ins marcados com um “x” estão disponíveis para uso.



Na aba “Não instalado”, podemos ver uma relação de plug-ins que estão disponíveis para serem baixados e instalados.



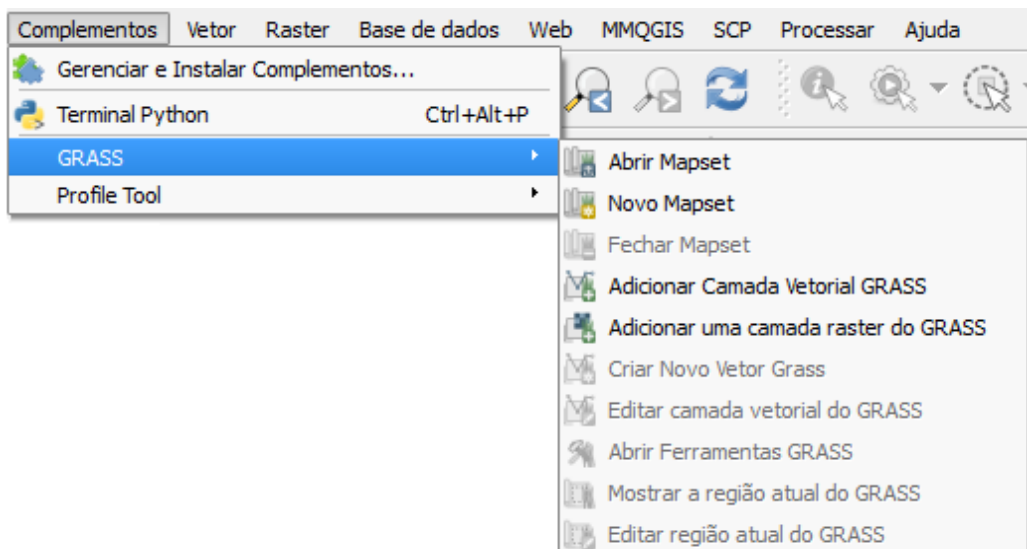
Para localizar um plug-in, como o OpenLayers, por exemplo, utilize a caixa de texto “Buscar”.



Selecione o plug-in desejado e clique no botão “Instalar complemento”.

4. Como executar um complemento no QGIS

Em geral, os complementos, como o GRASS e o Profile Tool, são instalados como opções no final do Menu “Complementos”. Alguns complementos possuem seu próprio menu, como o OpenLayers (Menu Web), o MMQGIS e o SCP. Outros complementos são instalados em menus específicos, como o Georreferenciador que é instalado no menu Raster e o Table Manager que é instalado no menu Vetor.



5. Caixa de Ferramentas do QGIS

A partir da versão 2.0 do QGIS, muitos complementos e funções das bibliotecas GDAL, GRASS e SAGA, entre outras, foram disponibilizadas através de uma Caixa de Ferramentas (ToolBox). Para visualizar a Caixa de Ferramentas, clicar no menu “Processamento”, opção “Caixa de Ferramentas”. A caixa será exibida como uma janela no lado direito da tela. Para a visualização completa selecione “Advanced interface”.

