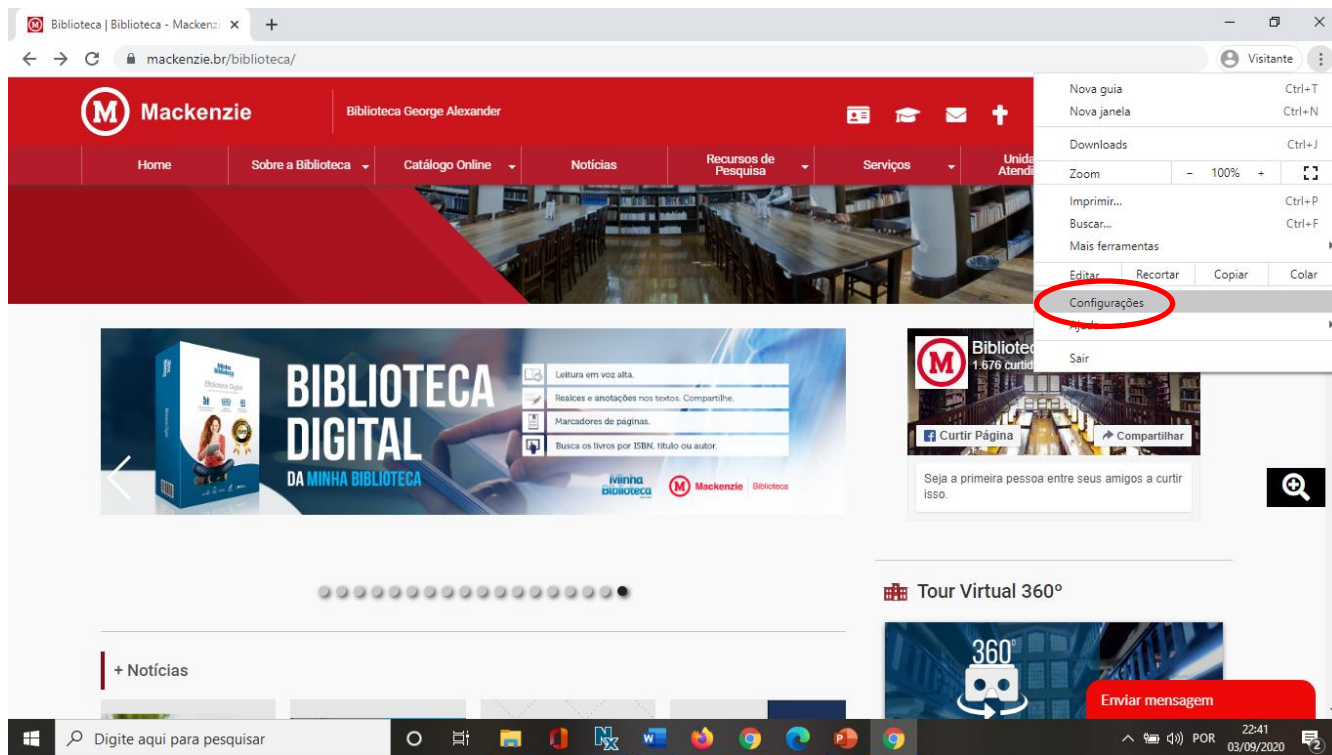


# CONFIGURAÇÕES PARA ACESSO REMOTO

# Configurando o proxy no Google Chrome



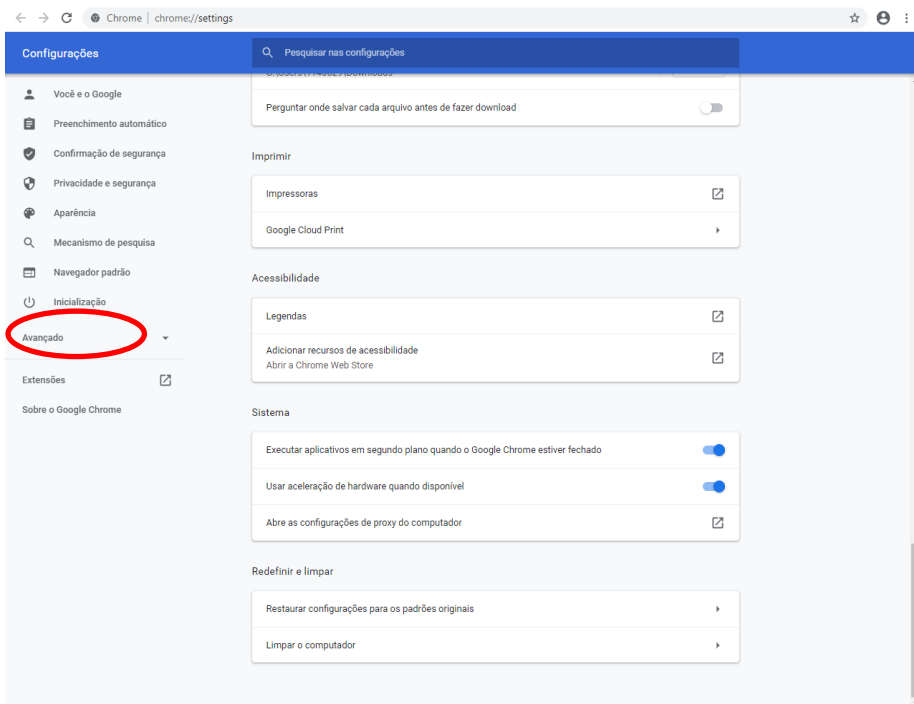
# CLIQUE EM CONFIGURAÇÕES



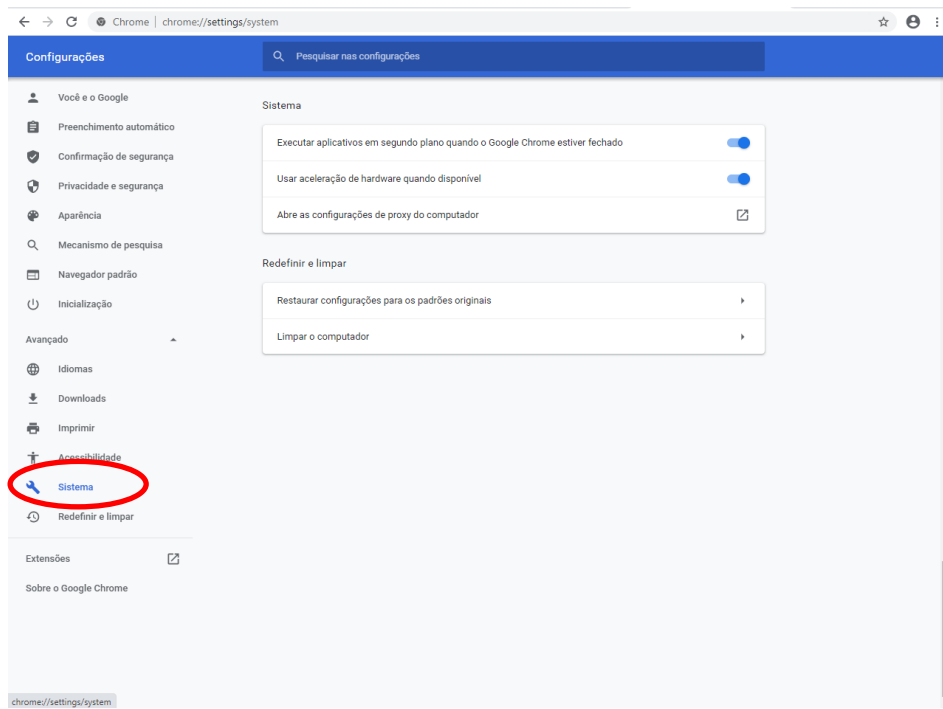
The screenshot shows a web browser window displaying the Mackenzie Biblioteca George Alexander website. The browser's address bar shows the URL `mackenzie.br/biblioteca/`. The website's header is red with the Mackenzie logo and navigation links: Home, Sobre a Biblioteca, Catálogo Online, Notícias, Recursos de Pesquisa, Serviços, and Unidade Atendimento. A large banner for 'BIBLIOTECA DIGITAL DA MINHA BIBLIOTECA' is visible, featuring a person reading and a list of features: Leitura em voz alta, Realces e anotações nos textos. Compartilhe, Marcadores de páginas, and Busca os livros por ISBN, título ou autor. The Chrome menu is open, and the 'Configurações' (Settings) option is highlighted with a red circle. A large black arrow points to this option. The taskbar at the bottom shows various application icons and the system clock indicating 22:41 on 03/09/2020.

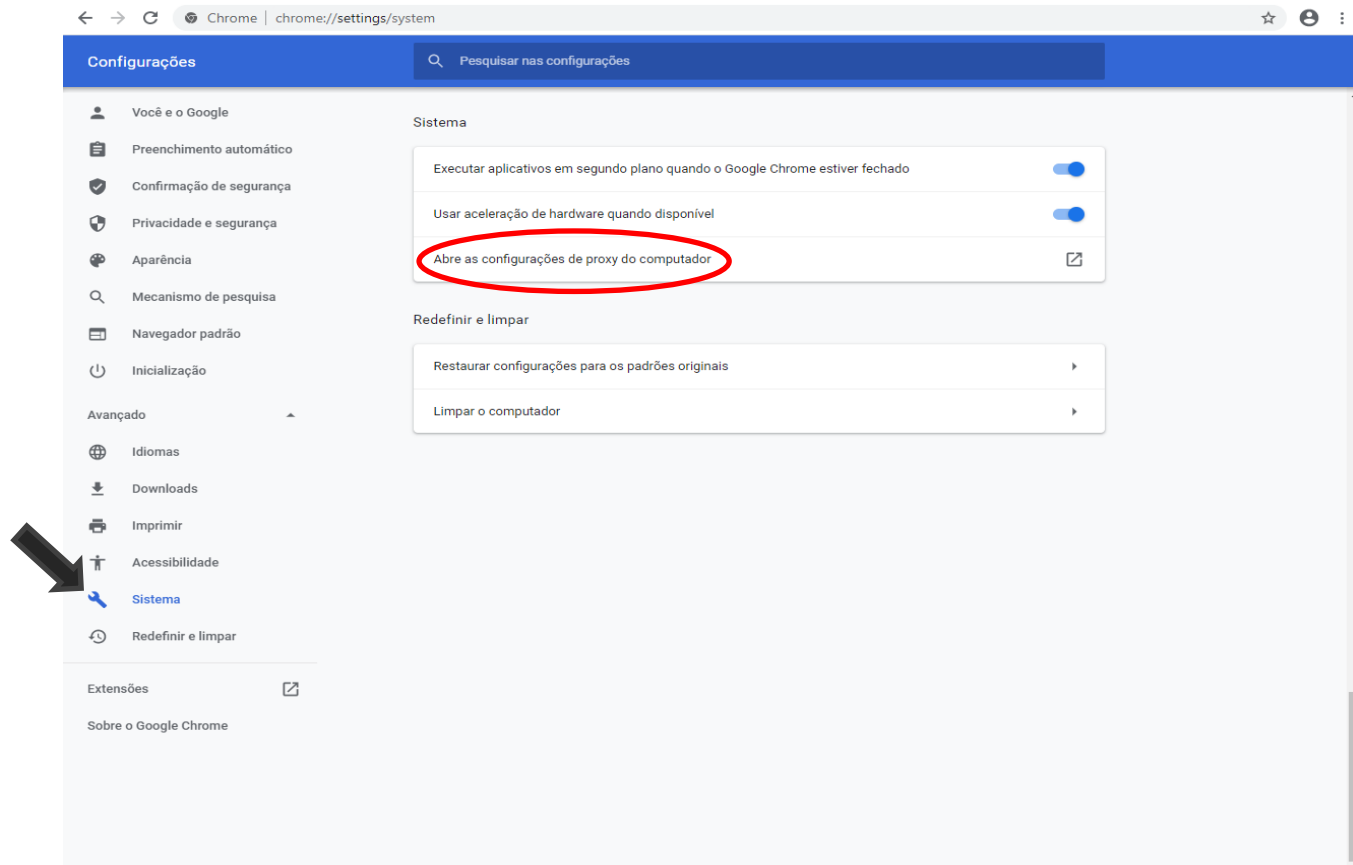
Configurações

# Selecione: Avançado

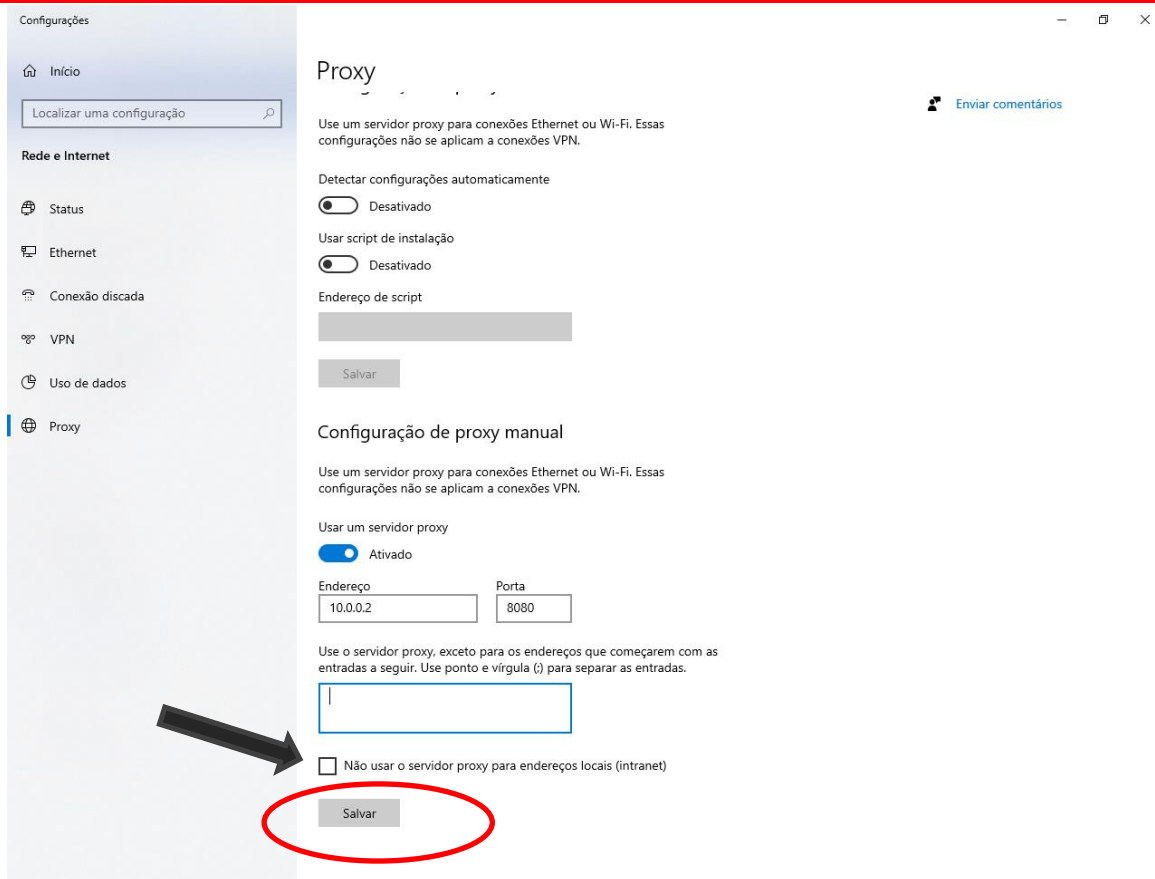


# Selecione: Sistema





Desmarque esta  
opção para desfazer  
as configurações de  
acesso remoto e  
clique em **salvar**



The screenshot shows the Windows Settings application, specifically the 'Configurações' (Settings) window. The left sidebar is open to 'Rede e Internet' (Network & Internet), and the 'Proxy' option is selected. The main pane shows the 'Proxy' settings. Under 'Configuração de proxy manual' (Manual proxy configuration), the toggle 'Usar um servidor proxy' (Use a proxy server) is currently turned on (blue). Below this, the 'Endereço' (Address) field contains '10.0.0.2' and the 'Porta' (Port) field contains '8080'. A large black arrow points from the text on the left to the 'Usar um servidor proxy' toggle. At the bottom of the manual configuration section, there is an unchecked checkbox labeled 'Não usar o servidor proxy para endereços locais (intranet)' (Do not use proxy server for local addresses (intranet)). The 'Salvar' (Save) button at the bottom of this section is circled in red.

Configurações

Início

Localizar uma configuração

Rede e Internet

Status

Ethernet

Conexão discada

VPN

Uso de dados

Proxy

### Proxy

Use um servidor proxy para conexões Ethernet ou Wi-Fi. Essas configurações não se aplicam a conexões VPN.

Detectar configurações automaticamente

☐ Desativado

Usar script de instalação

☐ Desativado

Endereço de script

Salvar

### Configuração de proxy manual

Use um servidor proxy para conexões Ethernet ou Wi-Fi. Essas configurações não se aplicam a conexões VPN.

Usar um servidor proxy

☒ Ativo

Endereço

10.0.0.2

Porta

8080

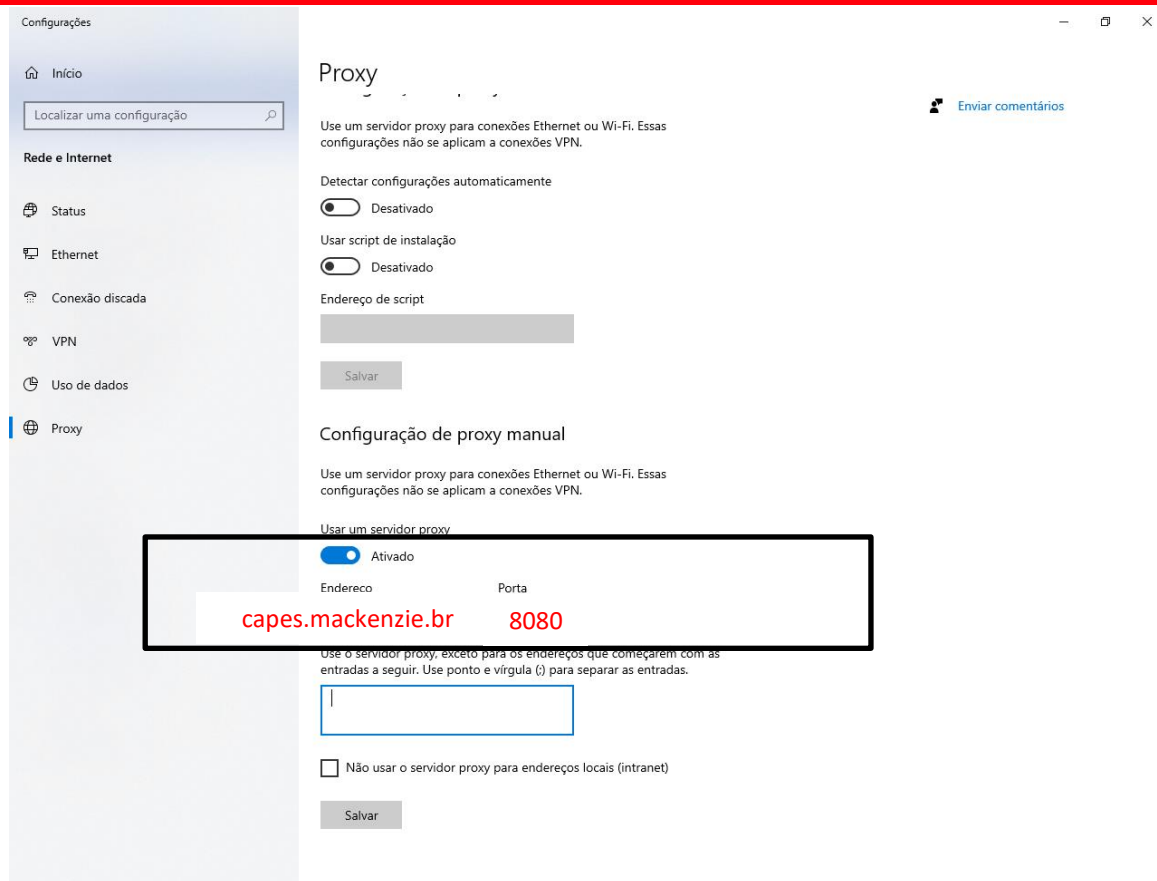
Use o servidor proxy, exceto para os endereços que começarem com as entradas a seguir. Use ponto e vírgula (;) para separar as entradas.

☐ Não usar o servidor proxy para endereços locais (intranet)

Salvar

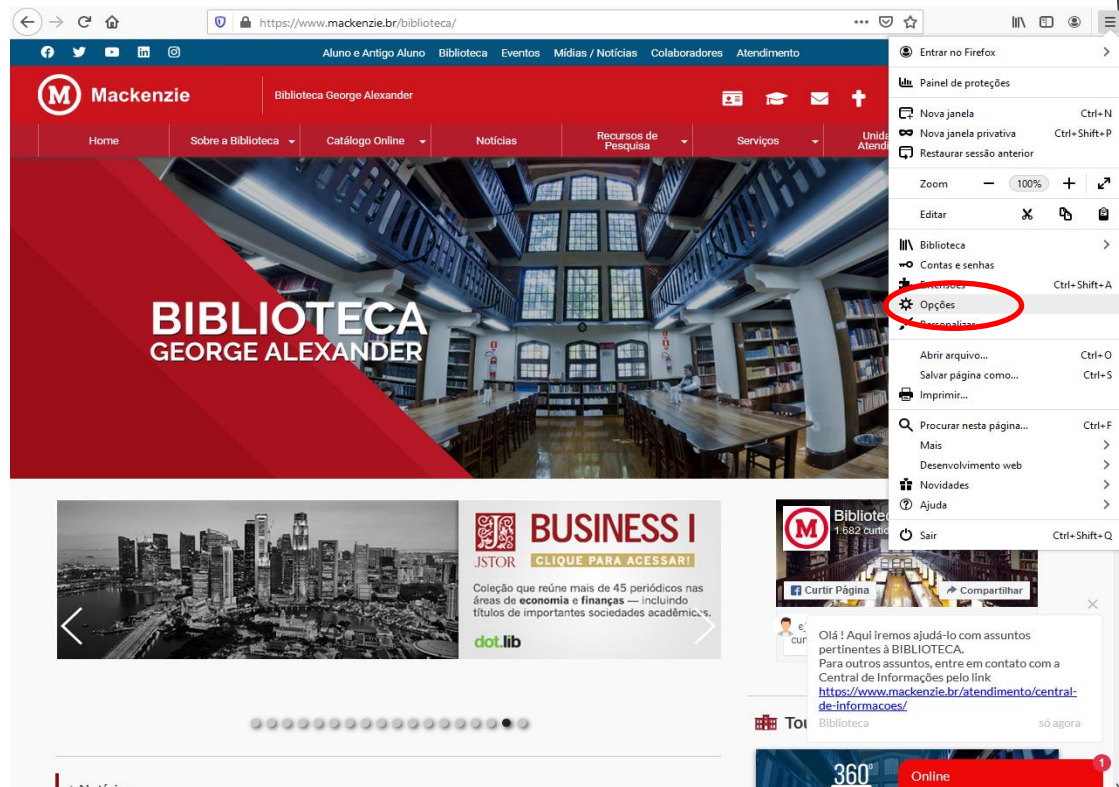
No campo “Endereço” digite:  
**capex.mackenzie.br**

E no próximo campo “Porta”  
digite:  
**8080**

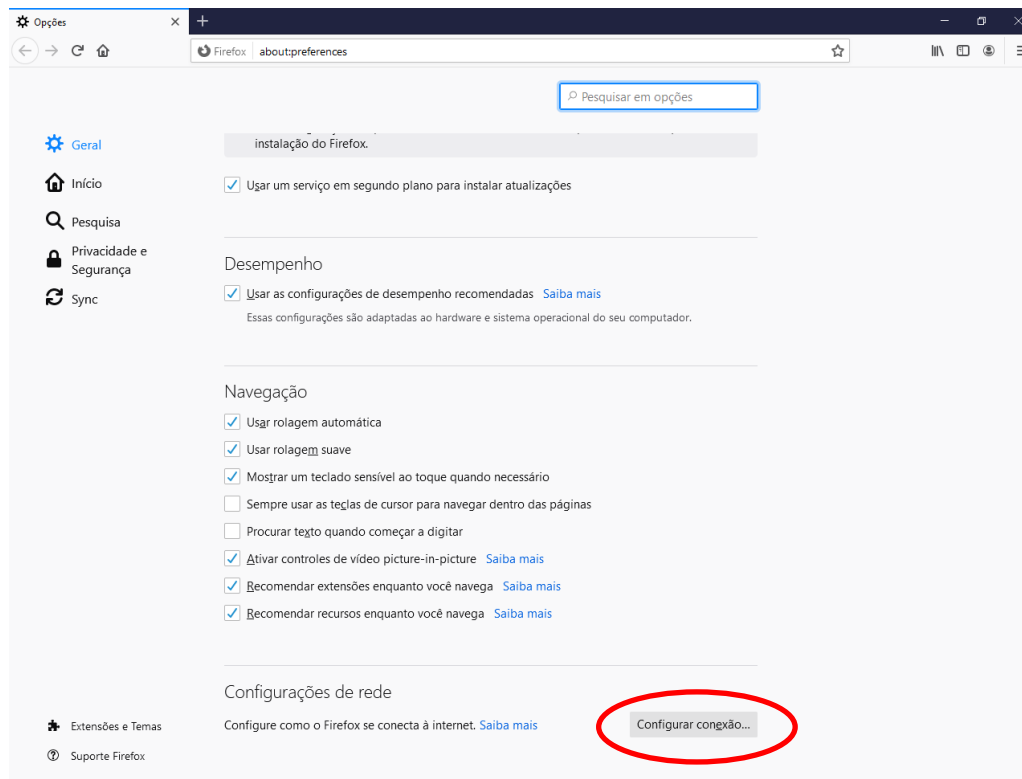


# Configurando o proxy no Mozilla

Clique no Menu  
e selecione  
*opções*







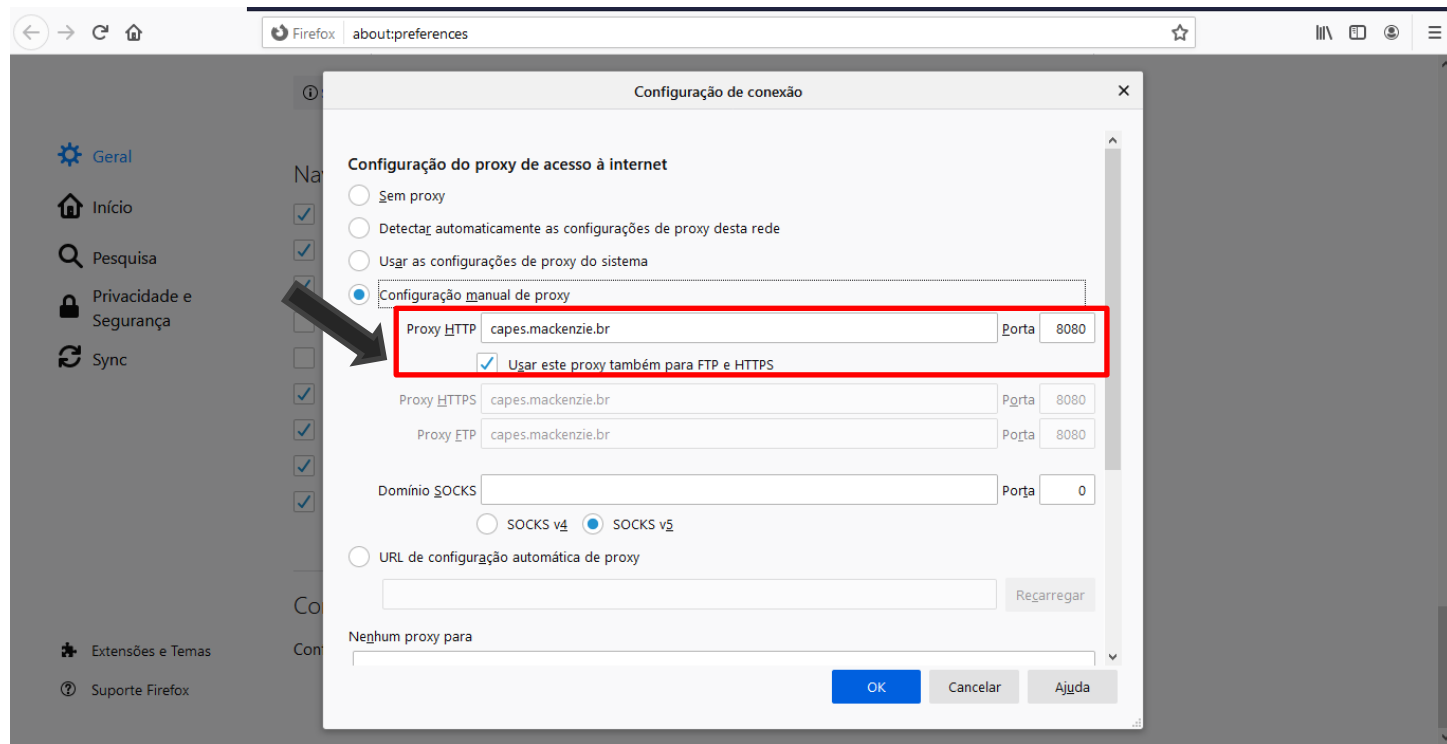
Selecione: Configuração manual de proxy

No campo Proxy HTTP

digite **capex.mackenzie.br**

No campo porta

digite **8080**



# Configurando o proxy no Apple



# Configurando o proxy no Apple

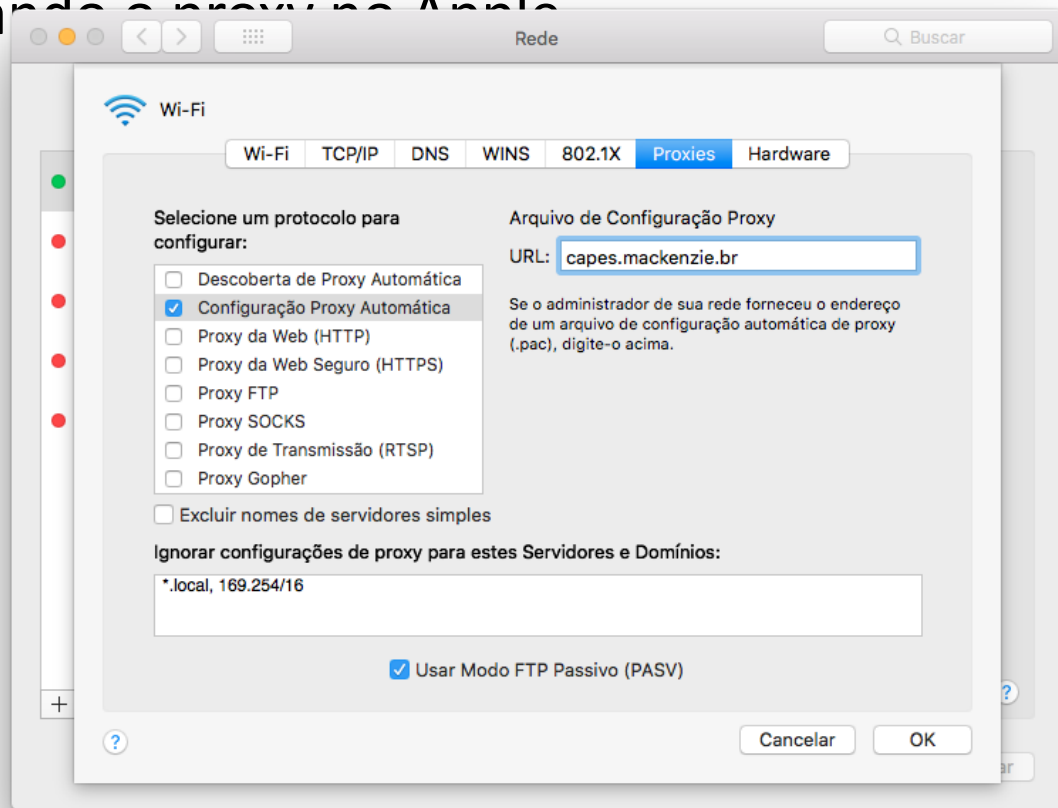


# Configurando o proxy no Apple



# Configurando o proxy no Apple

Se você estiver usando um arquivo com configuração automática de proxy (PAC), escolha “Usando um Arquivo PAC” no menu local Configurar Proxies e digite o endereço do arquivo PAC no campo “URL de Arquivo PAC”. Verifique com seu administrador de rede se precisar de mais informações.

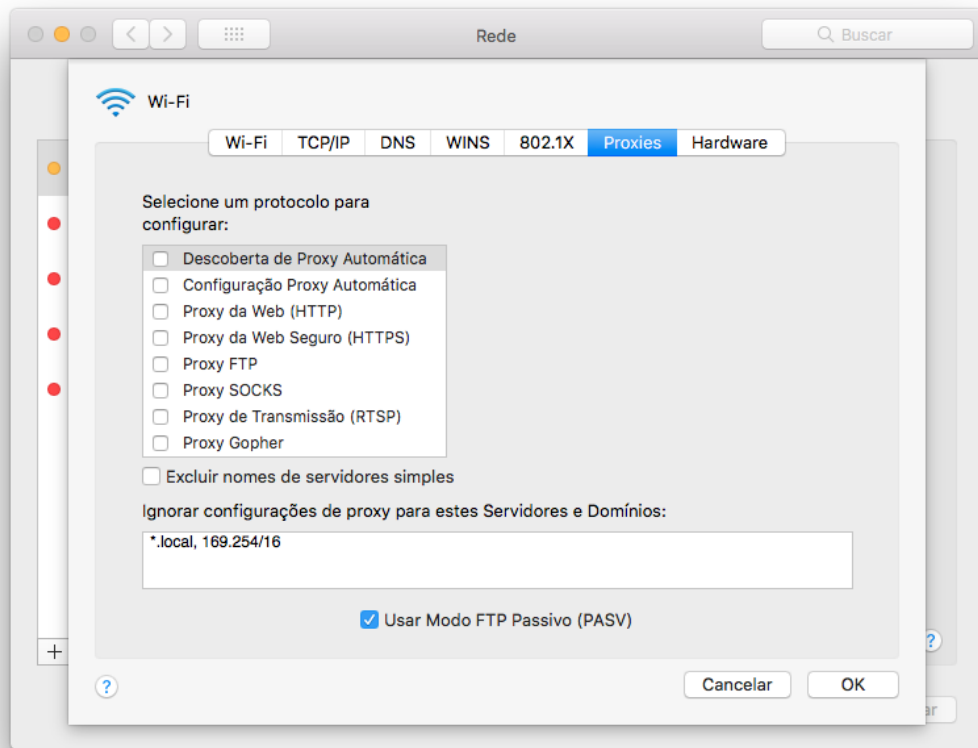


## Configurando o proxy no Apple

Se estiver configurando manualmente seus ajustes de proxy, escolha Manualmente no menu local Configurar Proxies e proceda da seguinte maneira:

Selecione um servidor proxy, como por exemplo Proxy FTP, e a seguir digite o endereço e o número de porta nos campos do lado direito.

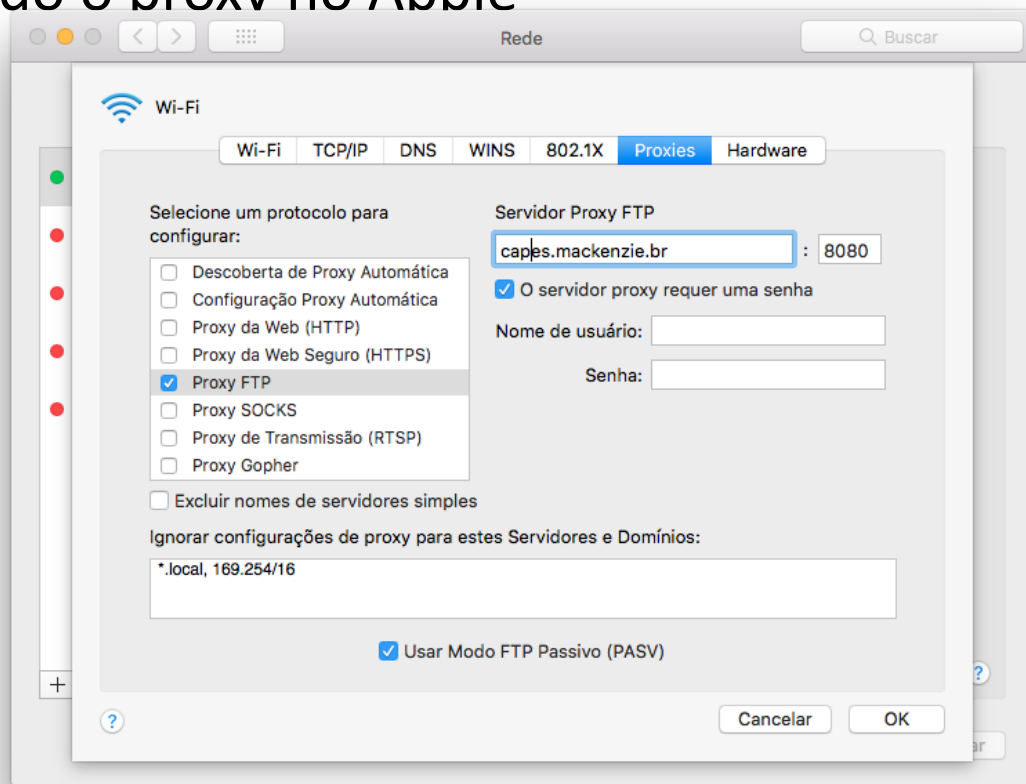
Marque a caixa “O servidor proxy requer uma senha” se o servidor proxy estiver protegido por senha. Digite o nome e a senha de sua conta nos campos “Nome de usuário” e Senha.



## Configurando o proxy no Apple

Selecione um servidor proxy, como por exemplo Proxy FTP, e a seguir digite o endereço e o número de porta nos campos do lado direito.

Marque a caixa “O servidor proxy requer uma senha” se o servidor proxy estiver protegido por senha. Digite o nome e a senha de sua conta nos campos “Nome de usuário” e Senha.





## Configuração de Acesso Remoto

Após esse procedimento, o servidor proxy ficará configurado para acesso às bases de dados assinadas pelo Mackenzie e ao Portal de Periódicos da CAPES. Os demais sites ficarão bloqueados.

**IMPORTANTE:** Ao término de sua pesquisa, desmarque a configuração do servidor proxy para navegar normalmente.

Dúvidas sobre a configuração do proxy: entre em contato com o Help-Desk. Tel. (11)2114-8747 das 7h às 00:00h.

Quaisquer dúvidas ou sugestões sobre as bases de dados, entre em contato no e-mail: [biblio.per@mackenzie.br](mailto:biblio.per@mackenzie.br).