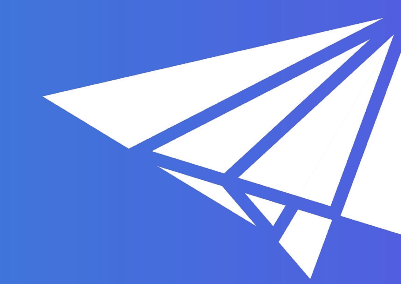




Espaço.NAV 2.0

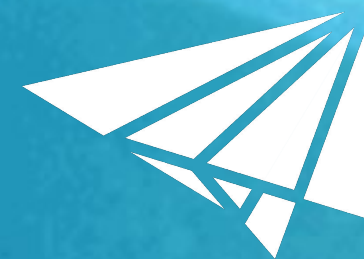
Um novo **espaço digital** onde as **aulas maker** acontecem.



**nave
à vela**

Espaço.NAV 2.0

*Essa nova plataforma **centraliza**, em **um só lugar**, **todos os conteúdos do Nave** produzidos para o aluno. Assim, as **atividades maker** poderão ser feitas de forma **presencial ou remota**.*





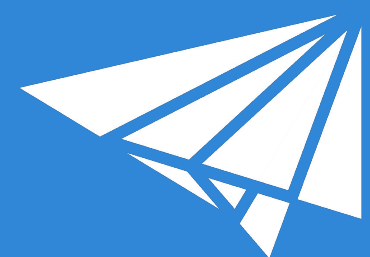
Benefícios do Espaço.NAV para o aluno

Acessar todos os conteúdos dos materiais e aulas maker em um só lugar;

Enviar o registro dos trabalhos realizados de onde estiver;

Avaliar as atividades e os conteúdos aplicados;

Compartilhar com o educador o que mais gostou ou quais dificuldades teve.

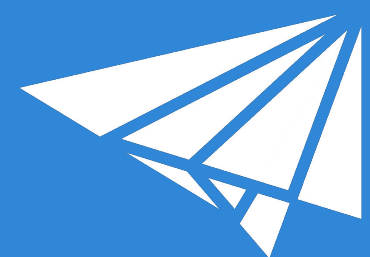


Benefícios do Espaço.NAV para a família

Acompanhar a evolução do aluno em sua jornada de aprendizado maker e como ele está se saindo nas atividades;

Facilitar as atividades maker que estão sendo feitas em casa;

Unir ainda mais as famílias e os alunos durante a jornada maker.

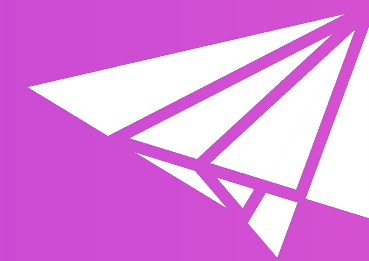


Sumário

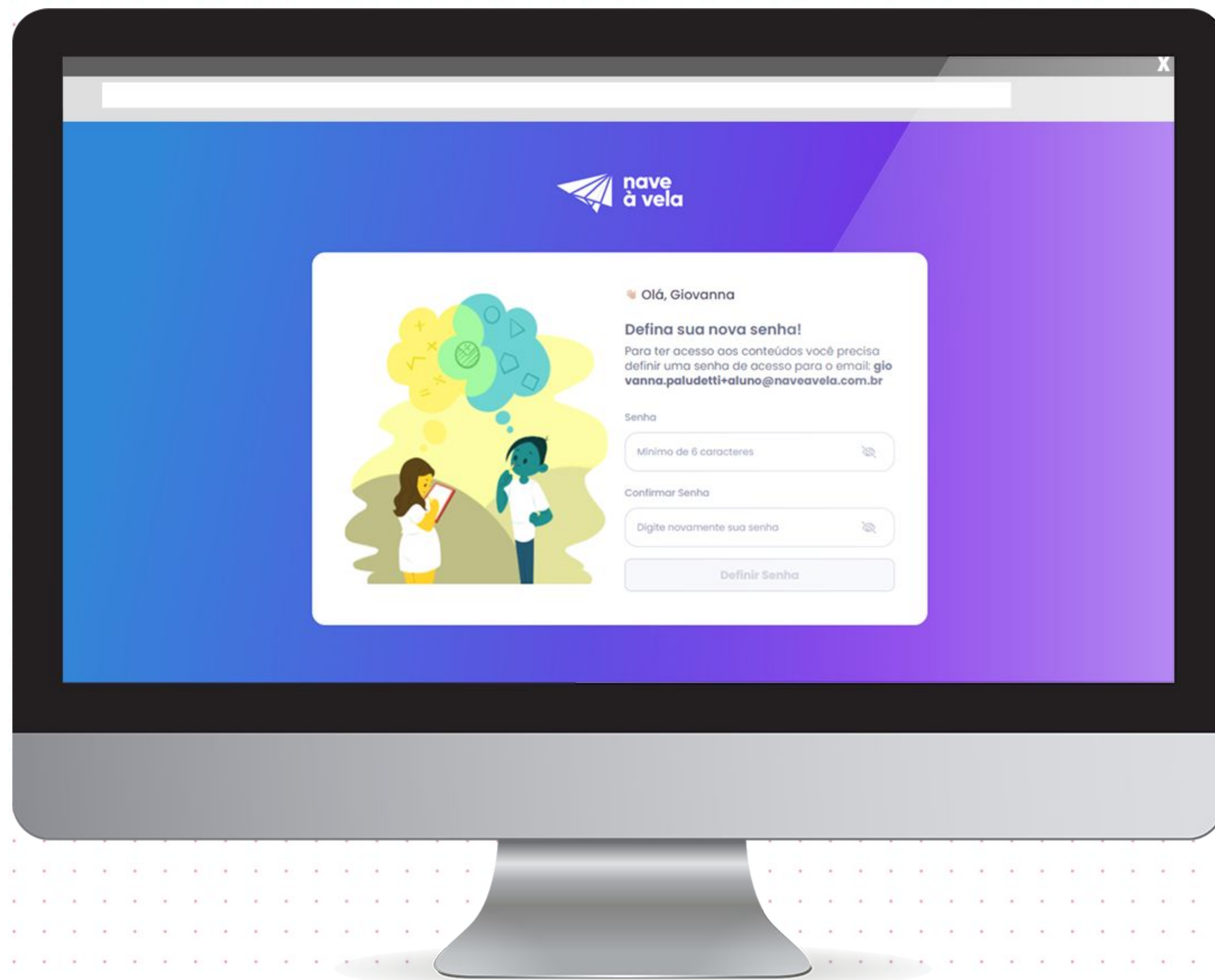
Primeiro Acesso	▶	Pág. 7
Esqueceu sua Senha?	▶	Pág. 11
Aulas Disponíveis	▶	Pág. 13
Materiais	▶	Pág. 16
Atividades	▶	Pág. 17
Principais Dúvidas	▶	Pág. 20



Jornada inicial



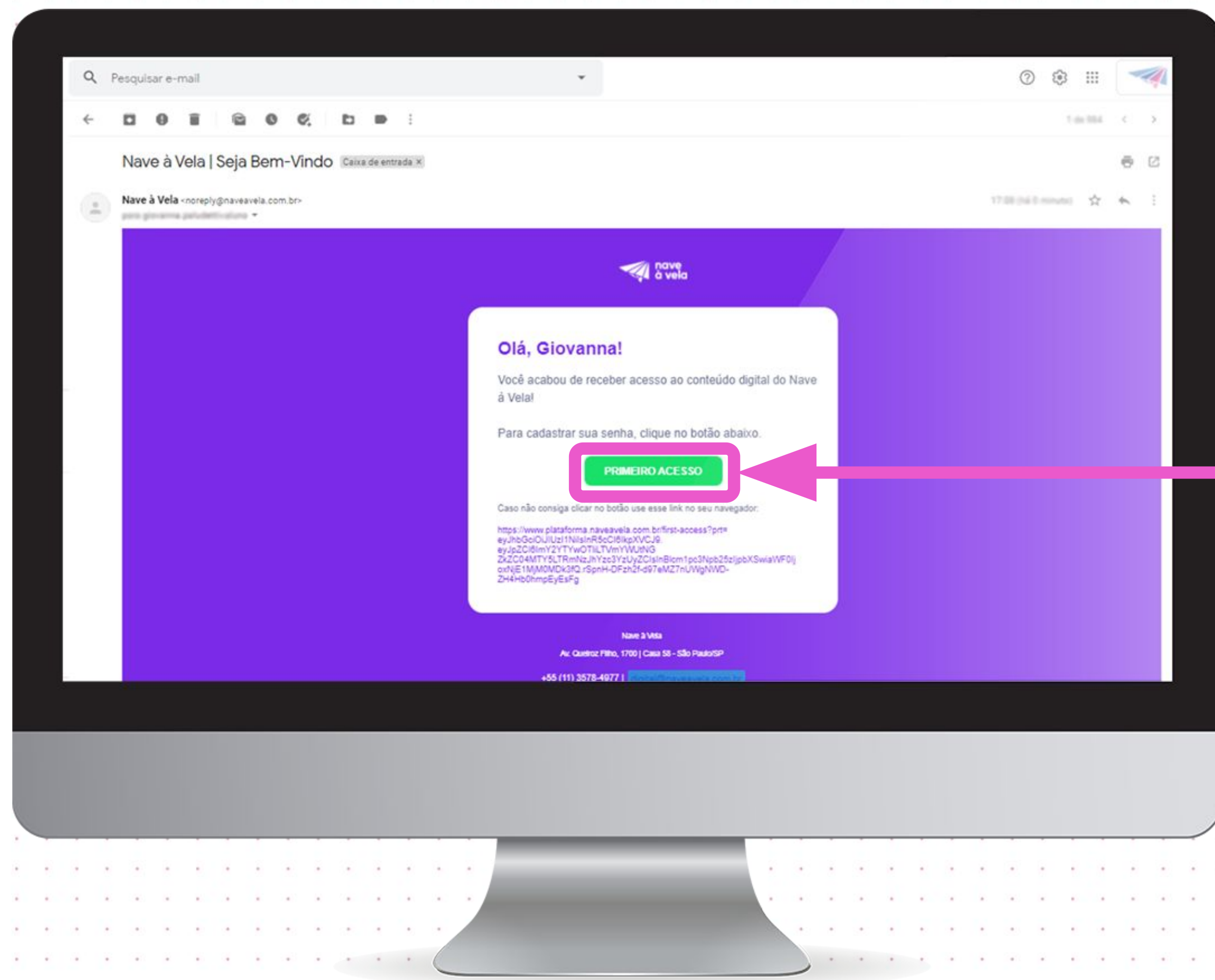
Primeiro Acesso



O acesso inicial traz a tela para o aluno **definir uma senha de login.**

Cadastre uma senha fácil de memorizar!

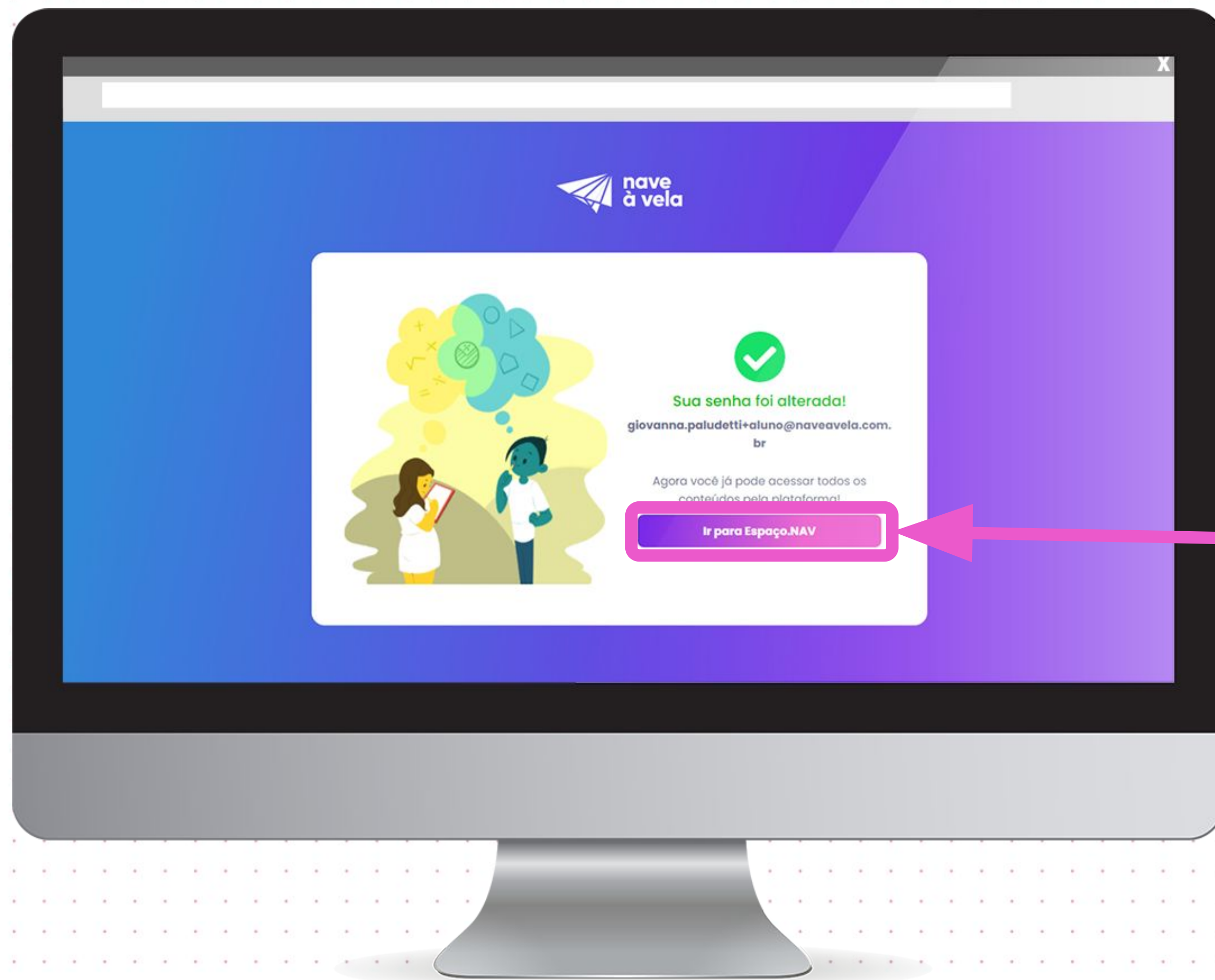
Primeiro Acesso



Ao ser cadastrado o aluno **receberá um email** de boas-vindas com um botão para o primeiro acesso.

Caso não saiba qual e-mail foi cadastrado ou não tenha recebido, contate sua escola.

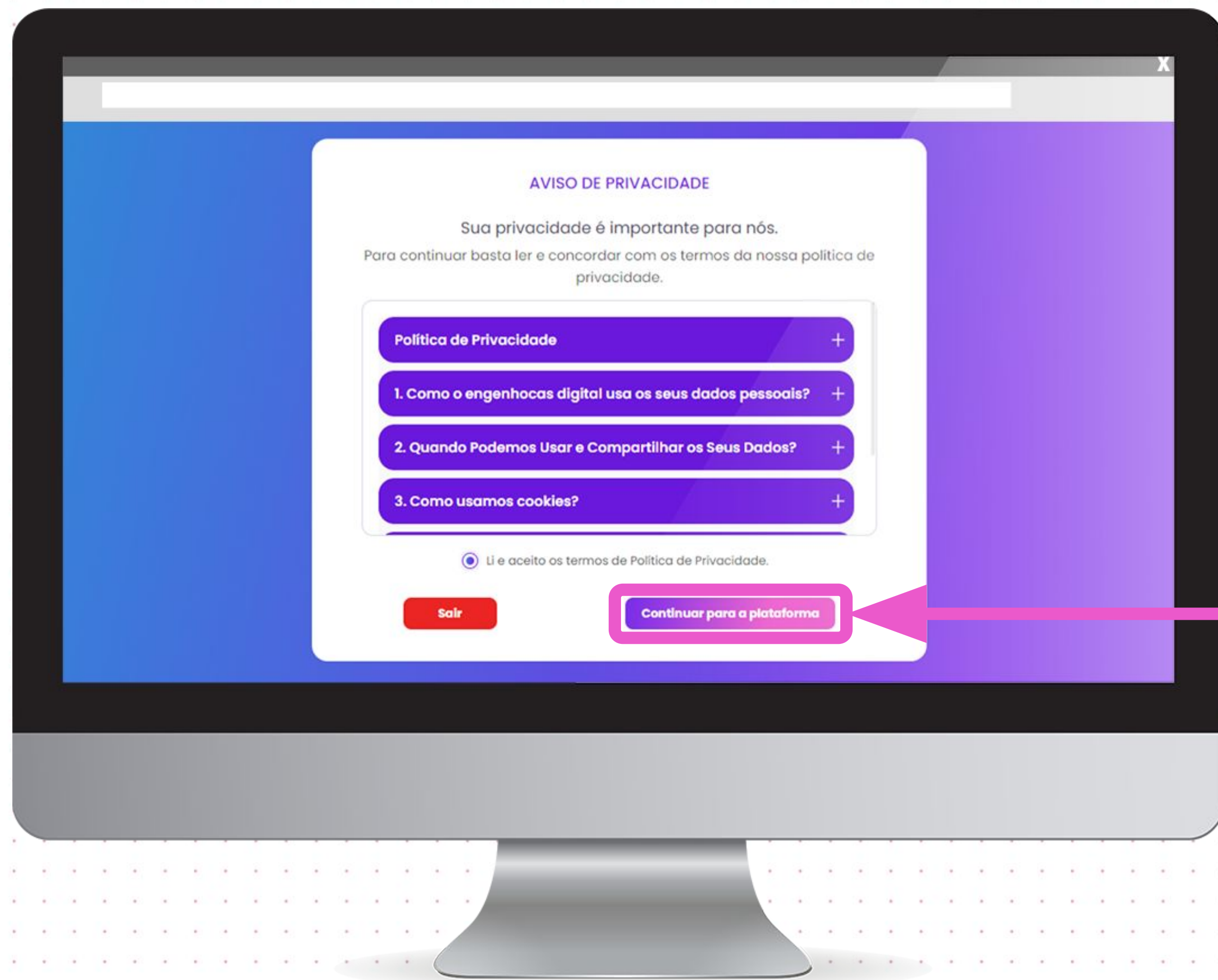
Primeiro Acesso



Pronto! Agora é só clicar no botão
“Ir para Espaço.NAV”

*Contagem regressiva
para decolar..*

Primeiro Acesso



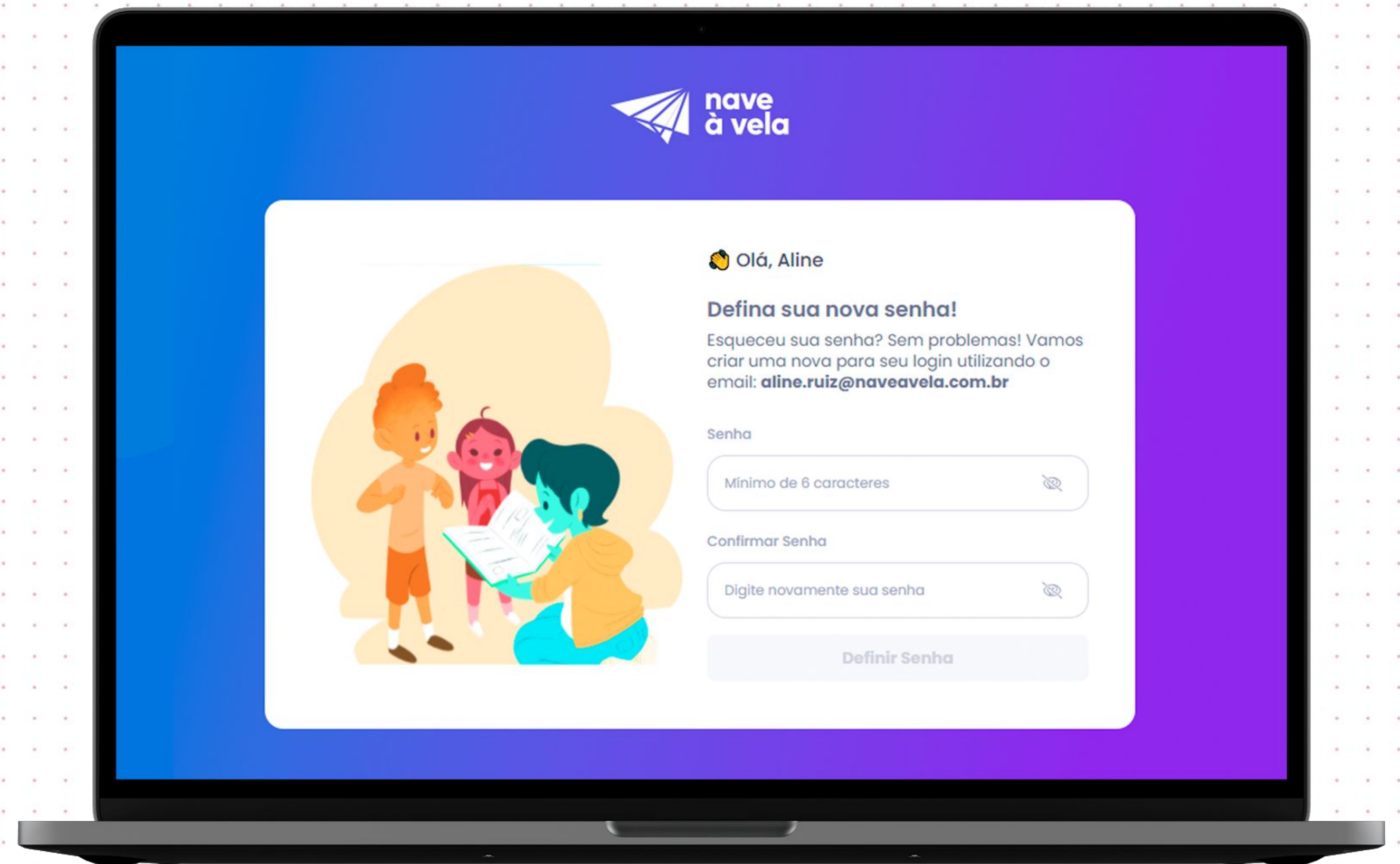
..Mas antes, é necessário passar por nossa **política de privacidade**.

Leia e aceite os termos para prosseguir clicando em “**Continuar para a plataforma**”.

É hora de decolar!

Esqueceu sua senha?

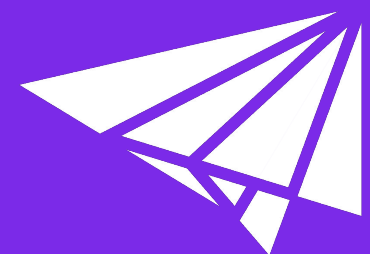
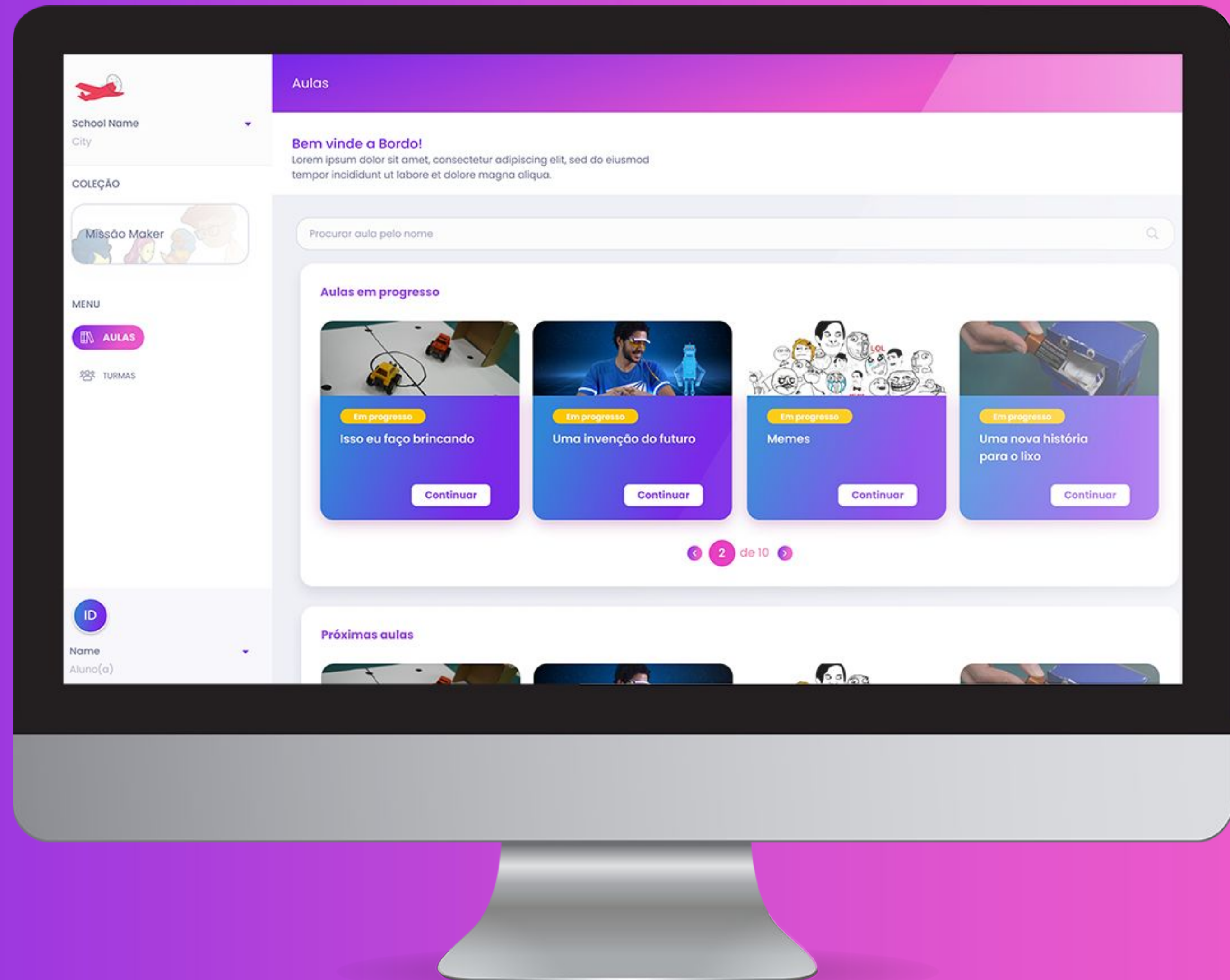
Se você esquecer qual é a sua senha, não se preocupe. Basta, na tela de login, inserir o seu e-mail e clicar na opção **“Redefinir senha”**. Você receberá um e-mail que irá direcioná-lo para a tela de redefinição para que faça uma nova senha.



Esse é o Painel do Aluno

É aqui onde as **aulas
maker acontecem!**

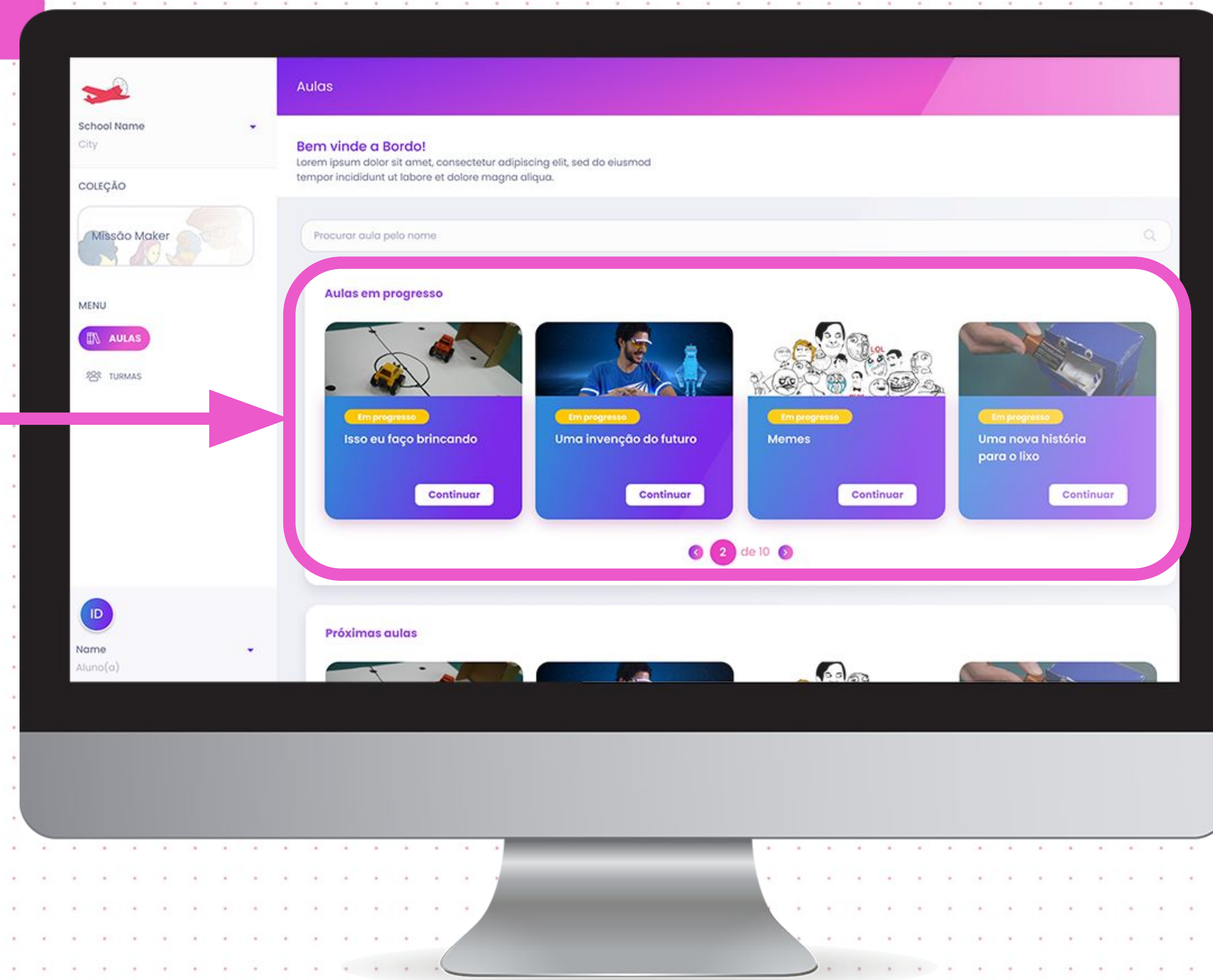
Agora iremos conhecer as
funções disponíveis na
plataforma.



Aulas

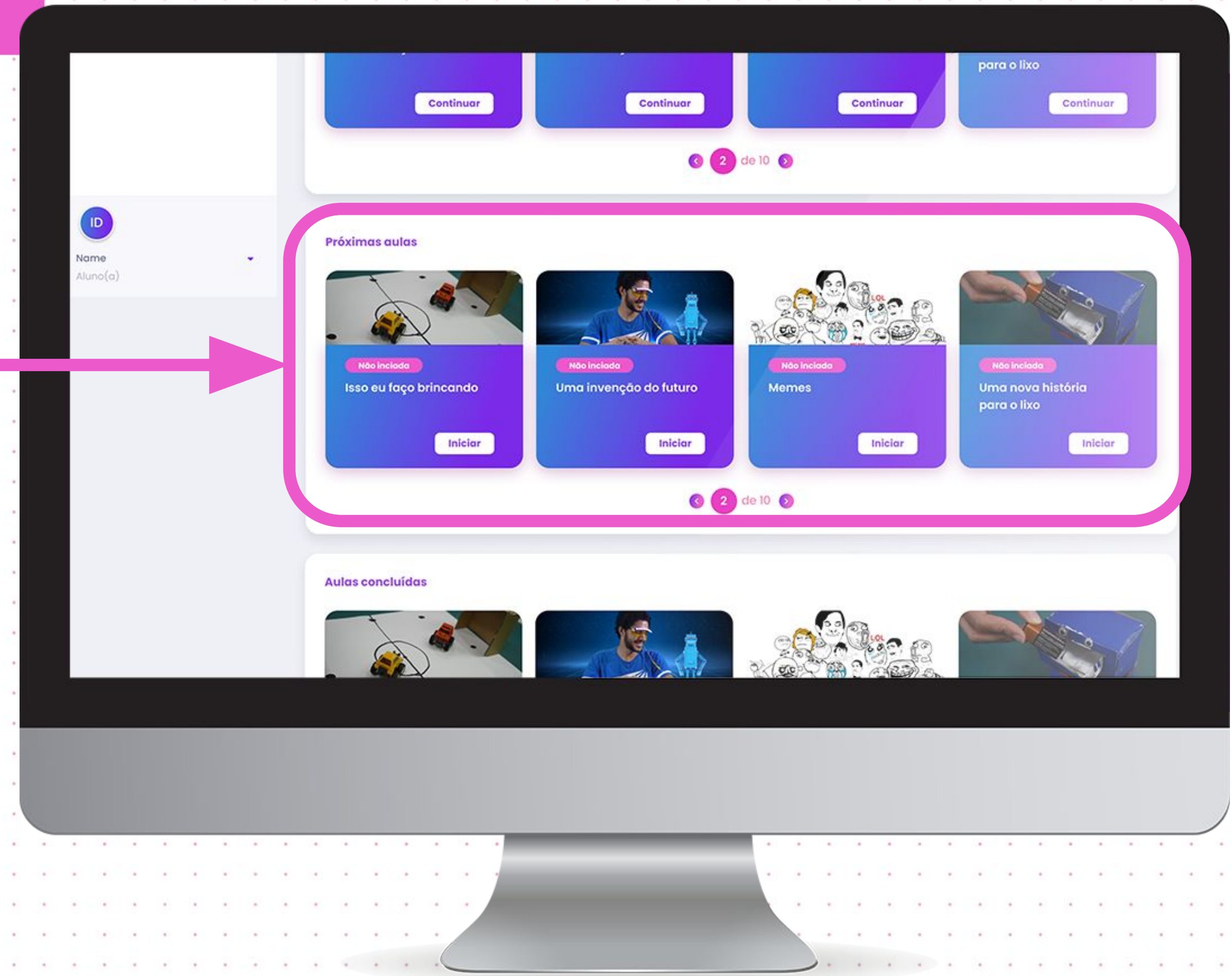
Na aba “**Aulas em progresso**” ficam as aulas que o aluno iniciou, mas ainda não finalizou.

A aula só é dada por finalizada após assistir ao(s) vídeo(s) e fazer o envio da foto da atividade.



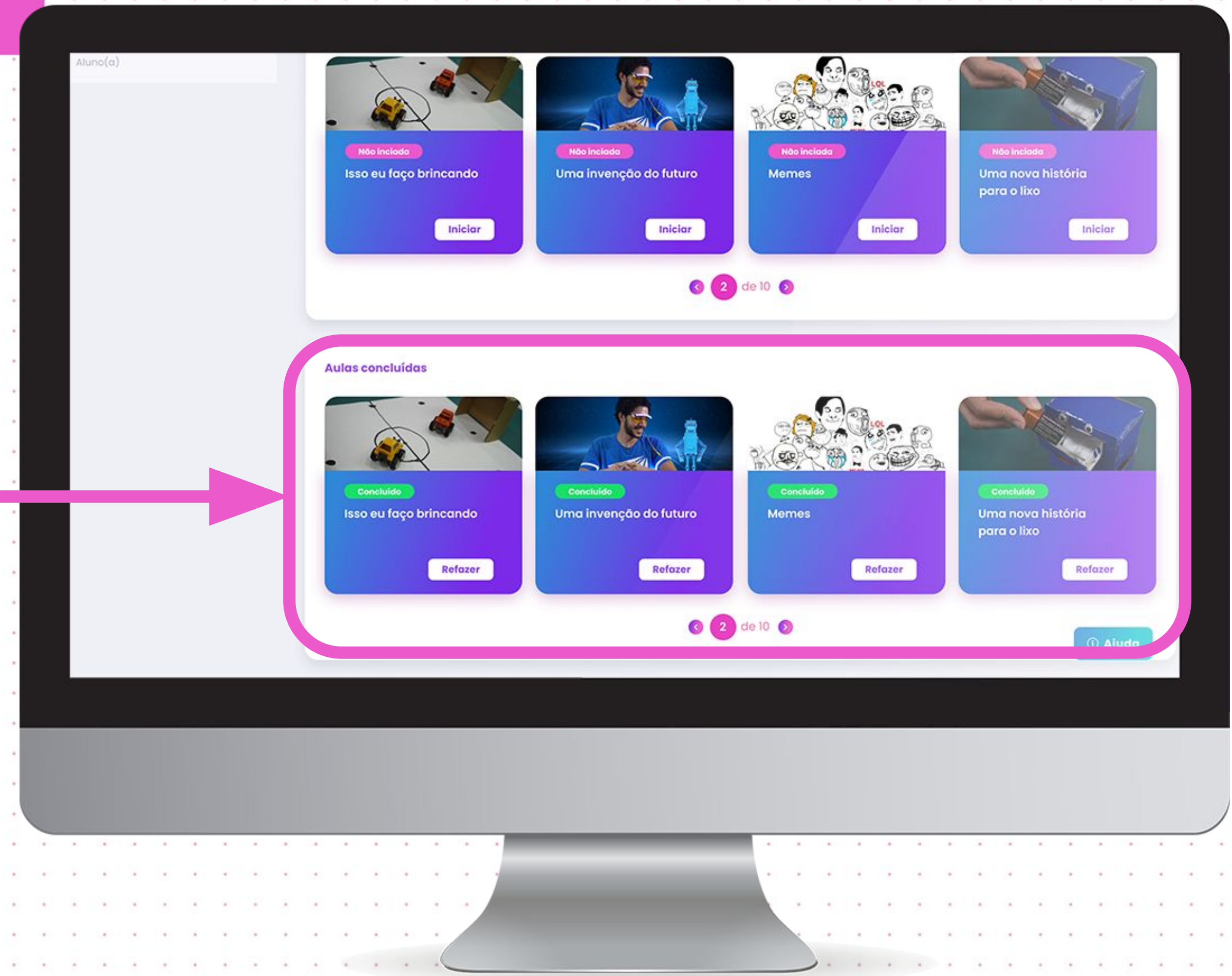
Aulas

Na aba “**Próximas aulas**” ficam as aulas que ainda não foram realizadas. Nesta sessão, estarão listadas as aulas do ano inteiro.



Aulas

As aulas que foram concluídas, conforme instruído, se encontrarão na aba **“Aulas Concluídas”**.

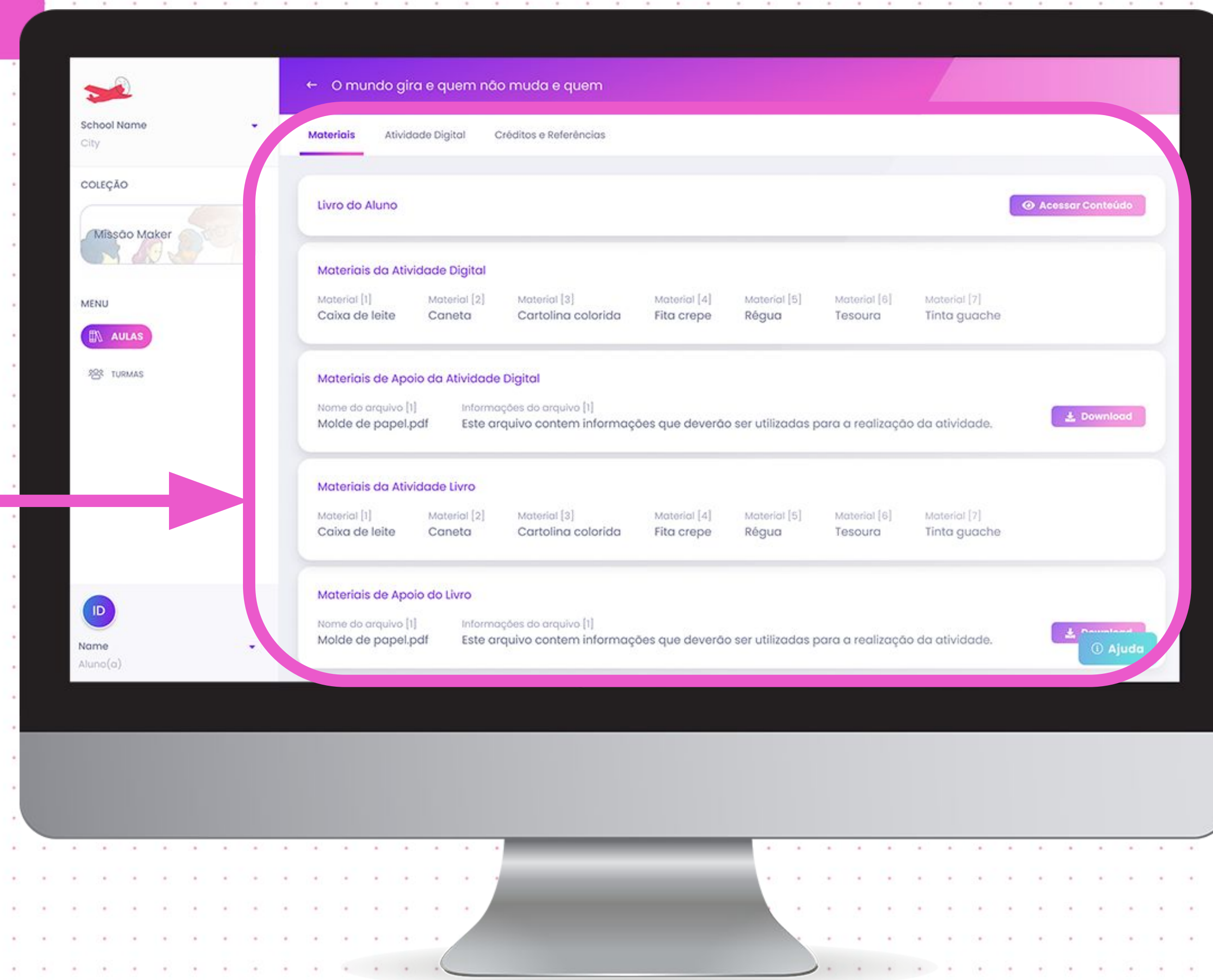


Materiais

Após saber qual aula será realizada, clique no card da aula para acessá-la. Você verá 3 abas: **“Materiais”**, **“Atividade Digital”** e **“Créditos e Referências”**.

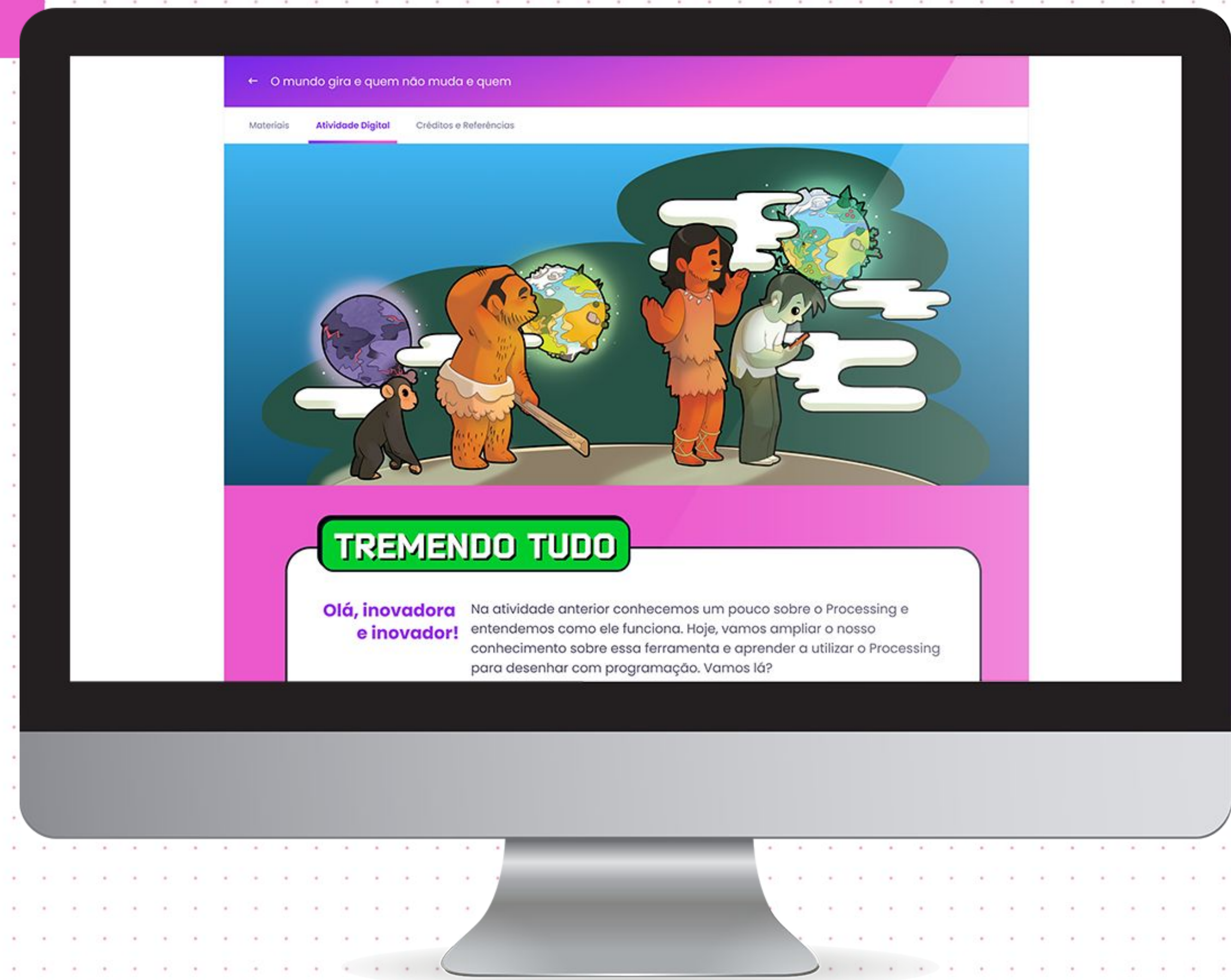
Na aba **“Materiais”** você irá encontrar a lista do que será necessário para desenvolver a atividade, e também poderá fazer o download dos **“materiais de apoio”** de ambas atividades.

Os materiais de apoio aparecem em algumas aulas e servem para auxiliar na atividade. Eles podem ser, por exemplo: moldes de papelão, códigos de programação, desenhos para decalque etc.



Atividades

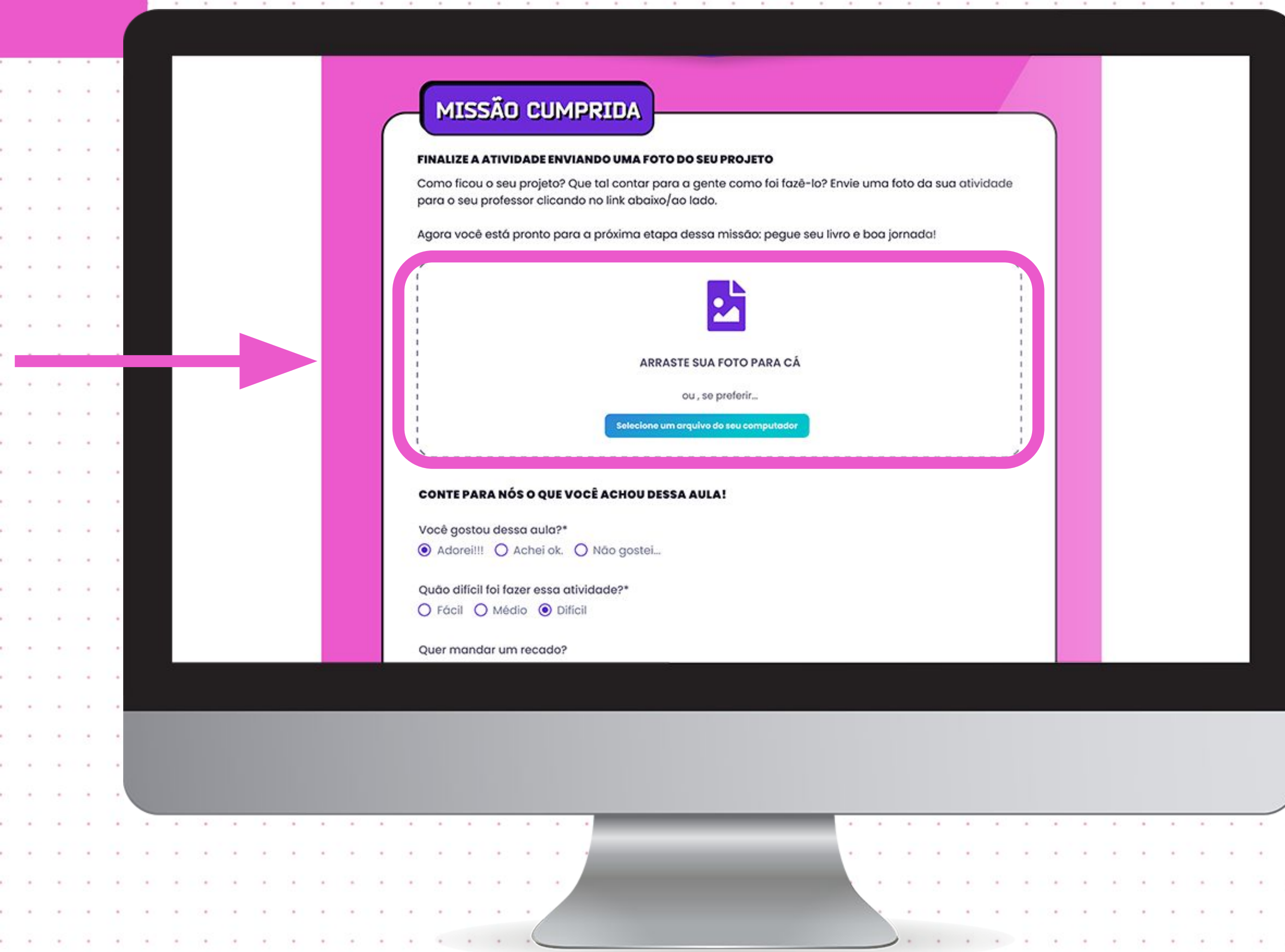
Na aba **Atividade Digital** é onde se encontra o conteúdo da sua atividade digital. Ela sempre será composta por vídeos de instrução para te auxiliar no desenvolvimento da atividade. É nessa página que você também fará o **envio da foto da sua atividade** para a escola e também poderá avaliar o que achou da aula.



Atividades

Para enviar a sua atividade finalizada, vá na seção **Missão Cumprida** na aba **Atividade Digital**, selecione um arquivo do seu computador, verifique se é aquela foto que deseja mandar mesmo, responda às perguntas sobre o que achou da aula e depois clique em **Enviar**. Caso tenha enviado a foto errada, é só voltar na **atividade digital**, e enviar novamente.

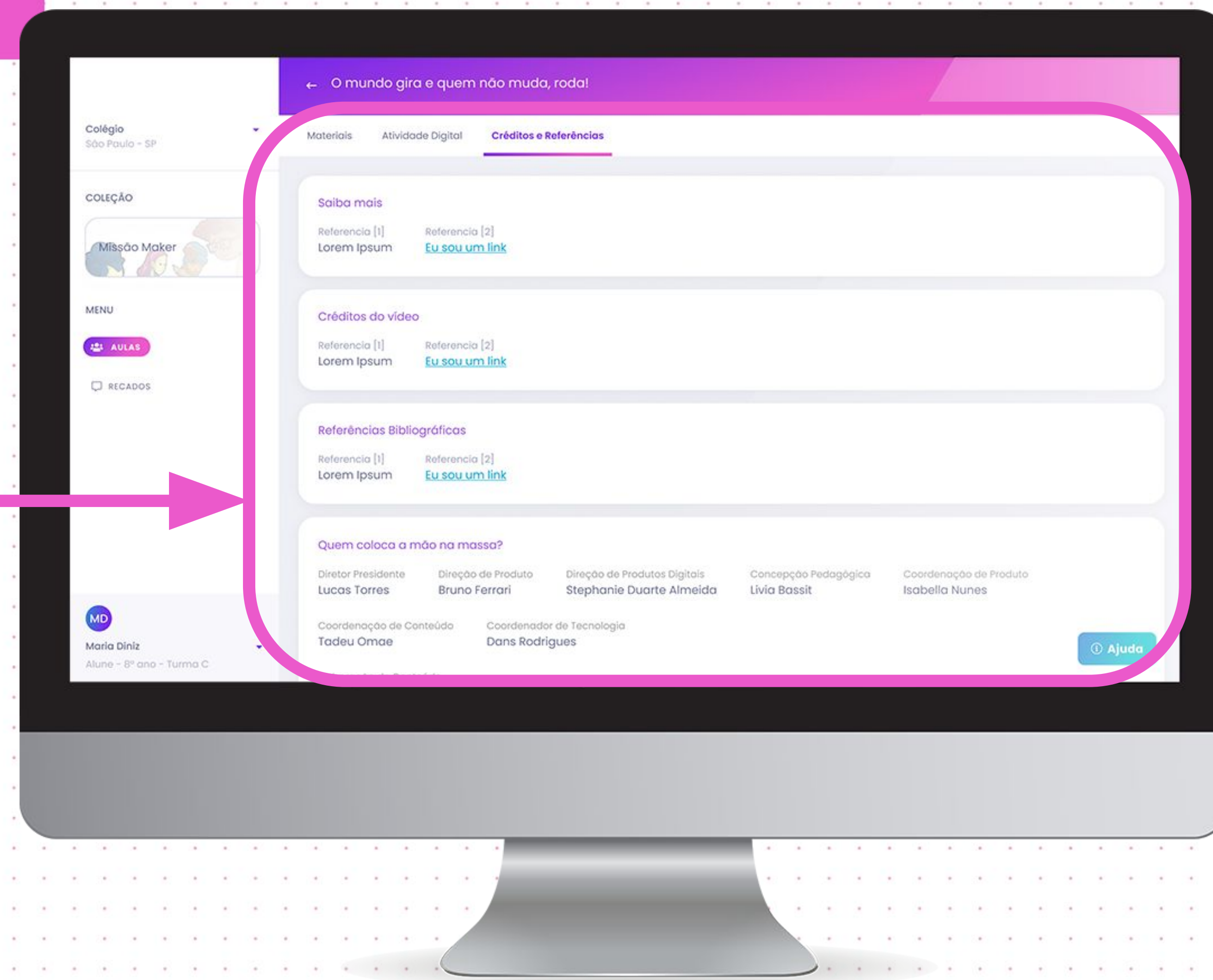
Vale lembrar que a plataforma só aceita upload de fotos.



Atividades

Na aba “**Créditos e Referências**” você encontrará os links para tudo que foi citado durante a aula. Eles podem ser filmes, livros, quadros, entre outros.

Caso fique com alguma dúvida procure seu orientador.



Principais Dúvidas

A primeira senha do aluno, ele mesmo irá cadastrar? Sim. Ao clicar no link do primeiro acesso o usuário será direcionado a uma tela na qual irá cadastrar uma senha para acessar o sistema.

No login do aluno é possível enviar vídeos, fotos e documentos através da plataforma? Ou somente fotos?

No momento é possível enviar somente fotos!

Assim que o aluno é cadastrado na plataforma ele receberá um email de "primeiro acesso" no email indicado na planilha?

Sim, o aluno recebe a mensagem de primeiro acesso através do e-mail cadastrado na coluna **E-mail do Aluno**.

Principais Dúvidas

As famílias recebem algum comunicado sobre o acesso do aluno a plataforma, quando o administrador realiza os cadastro dos alunos? Mesmo se o cadastro é realizado no e-mail do aluno, a família recebe algo?

Sim, ambos recebem email sobre primeiro acesso.

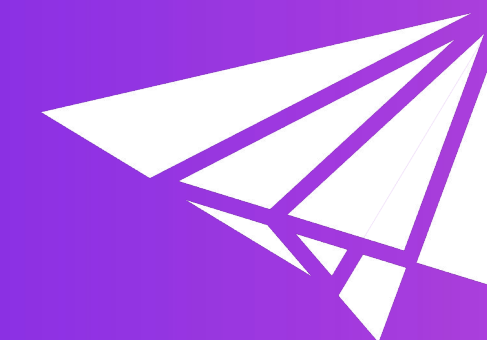
O email do aluno não pode ser o mesmo email que o do pai, se o aluno não tiver email pessoal qual seria a melhor opção? Caso a escola ou o responsável não queira criar um e-mail para o aluno, ele pode incluir a inscrição (+aluno) pois a plataforma identifica como um e-mail diferente daquele cadastrado para o responsável.

Alunos da coleção Engenhocas precisam de e-mail?

Para a coleção do Engenhocas, os alunos não precisam de e-mail pois, no app o cadastro é feito pelo e-mail do responsável.



***Por uma educação
mais significativa!***



**nave
à vela**

Fazer, Inovar e Reinventar

**www.naveavela.com.br
contato@naveavela.com**

  @naveavela.educ