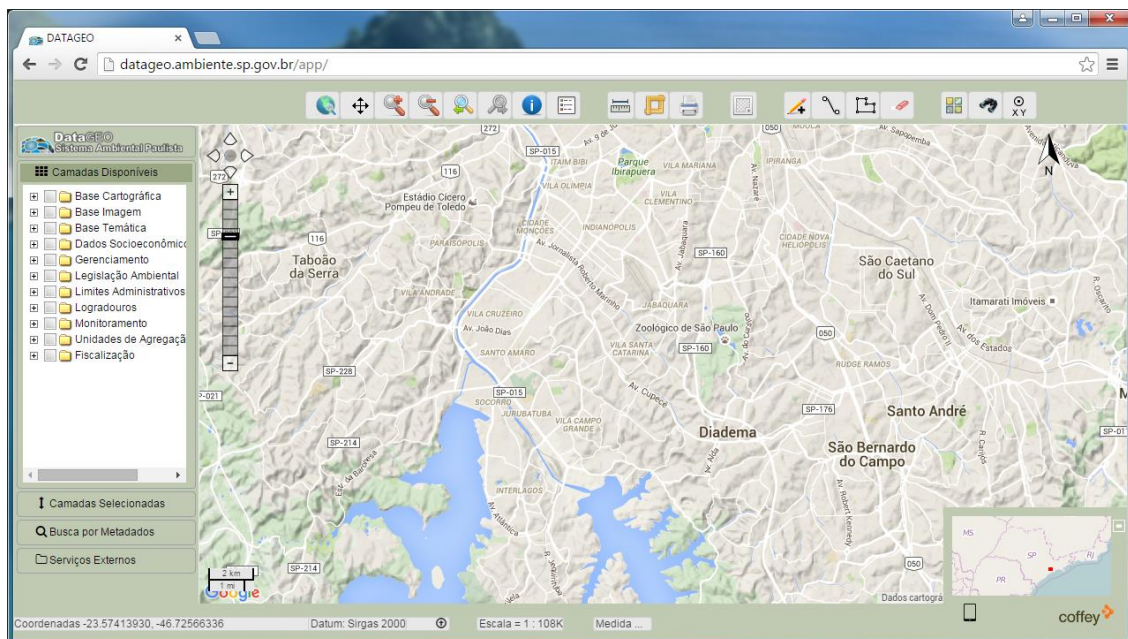
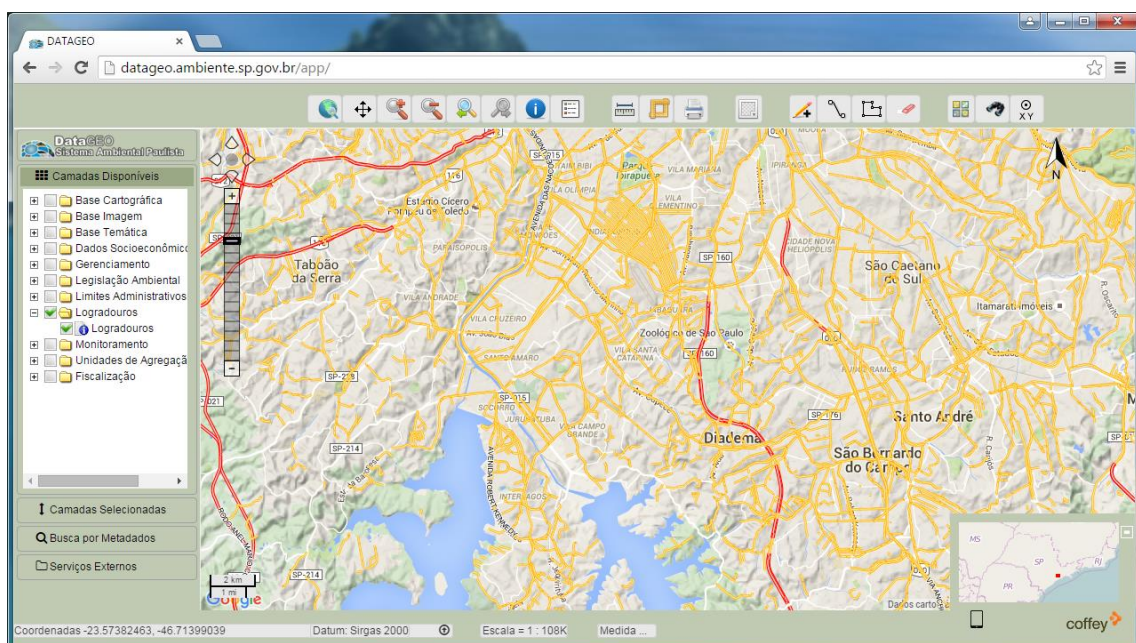


DATAGEO – SISTEMA AMBIENTAL PAULISTA

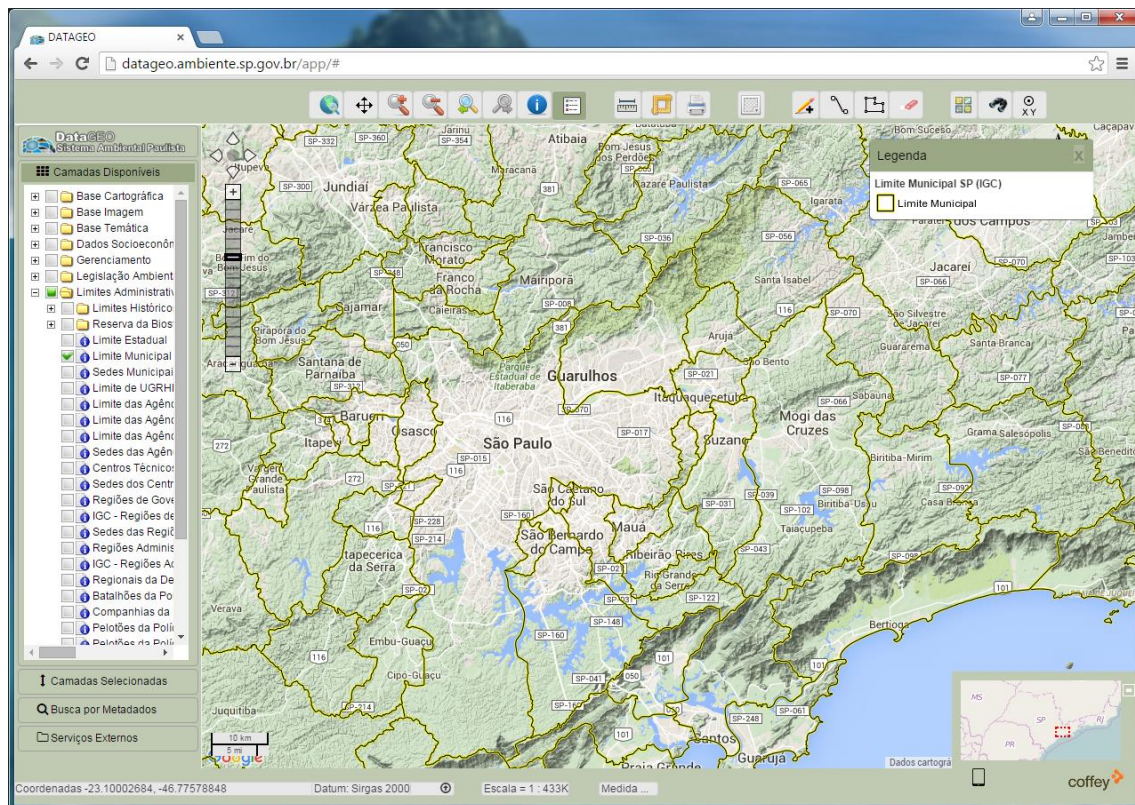
O DATAGEO é um sistema desenvolvido pela Secretaria de Estado do Meio Ambiente (SMA) do Governo do Estado de São Paulo com o objetivo de criar e implantar a Infraestrutura de Dados Espaciais Ambientais do Estado de São Paulo (IDEA/SP), focada na temática ambiental. Trata-se de um instrumento que permite integração, organização, catalogação, conversão, padronização e disponibilização de informações territoriais via serviços e Portal WEB. Construção da Base Territorial Ambiental Unificada da Secretaria de Meio Ambiente – SP, fundamentada em uma IDE, consolidando bases cartográficas, mapas temáticos e dados ambientais gerados pela casa. (OHATA, 2015). O endereço do DATAGEO é <http://datageo.ambiente.sp.gov.br/app/>.



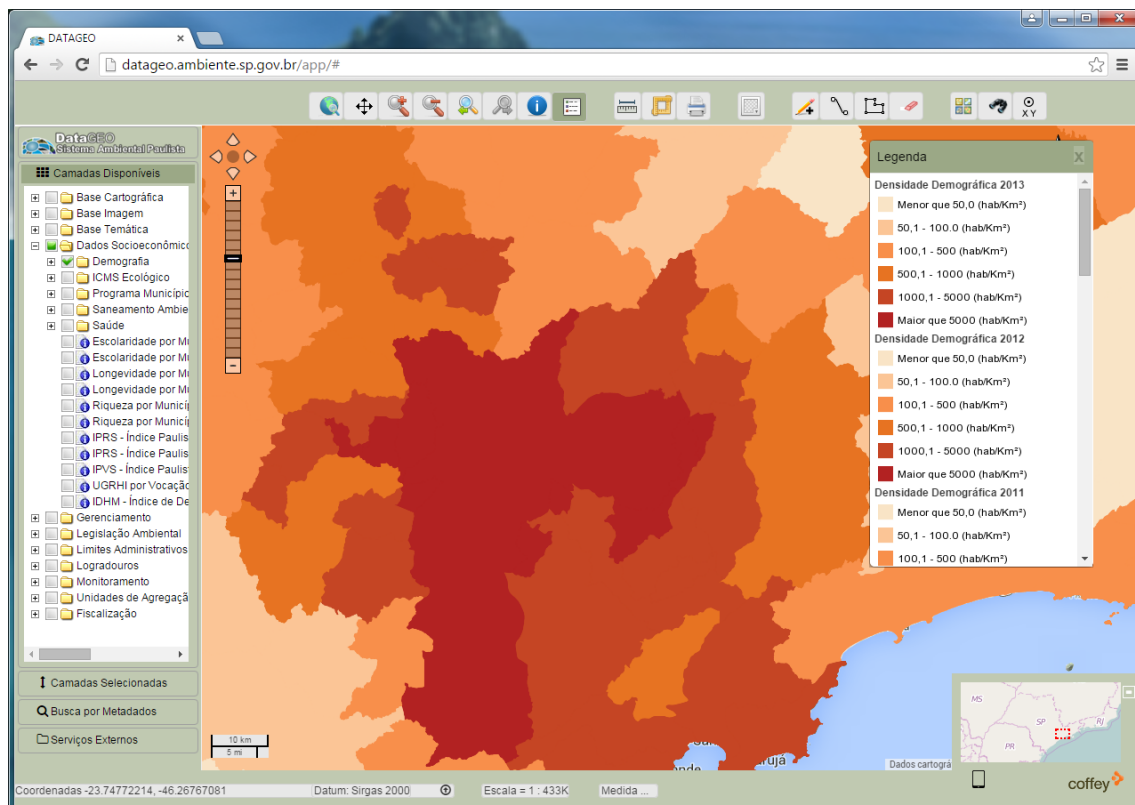
Para acessar uma camada, basta marcar a caixa de verificação correspondente.



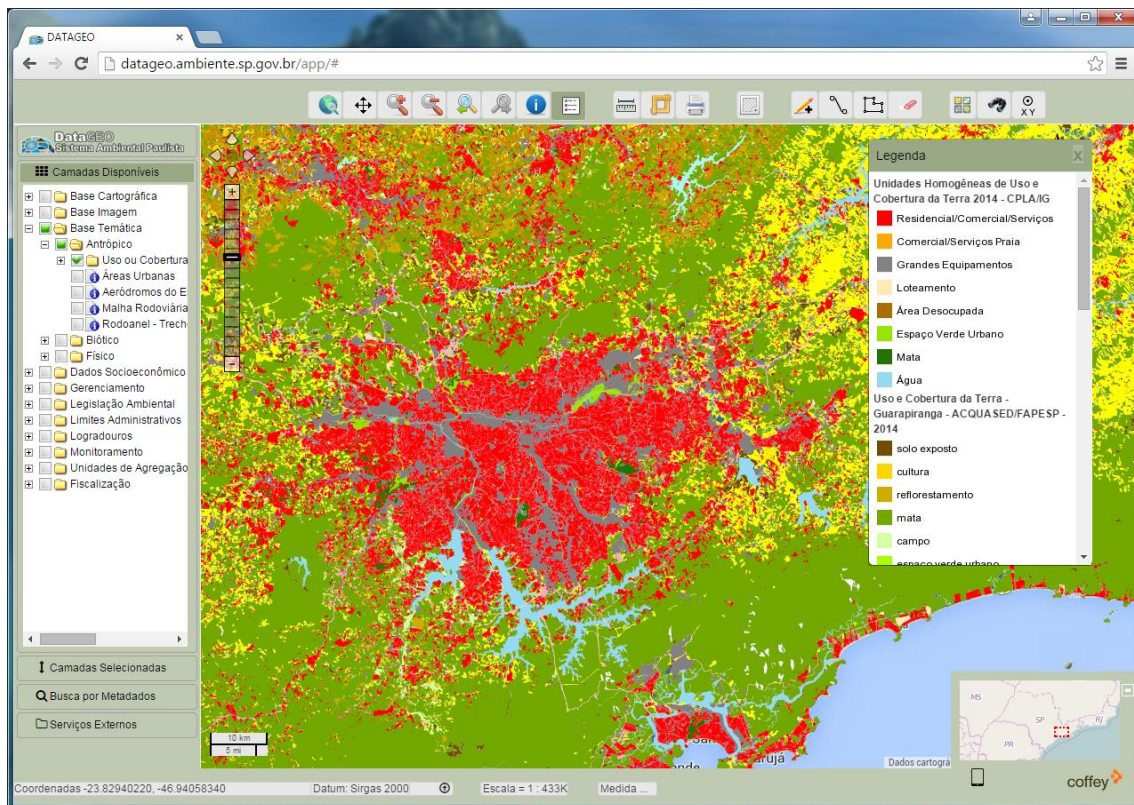
Limites Administrativos – Limite Municipal



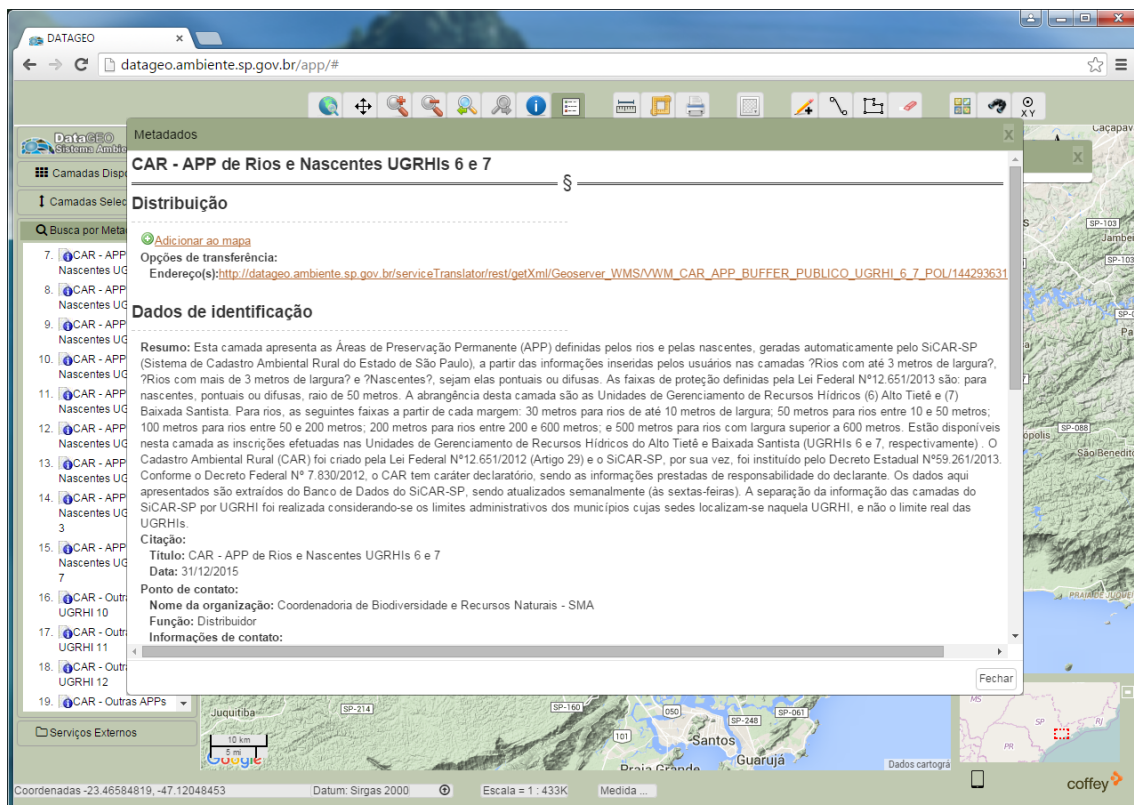
Dados socioeconômicos - Demografia



Base Temática – Antrópico – Uso ou Cobertura do Solo



Também é possível efetuar busca de Metadados e obter URLs de serviços WMS.



http://datageo.ambiente.sp.gov.br/serviceTranslator/rest/getXml/Geoserver_WMS/VWM_CAR_APP_BUFFER_PUBLICO_UGRHI_6_7_POL/1442936315016/wms



REFERÊNCIAS

OHATA, Arlete Tieko. **Projeto DataGEO: avanços e desdobramentos. Implantação de uma Infraestrutura de Dados Espaciais Ambientais do Estado de São Paulo (IDEA-SP).**

Departamento de Informações Ambientais (DIA), Coordenadoria de Planejamento Ambiental (CPLA), Secretaria do Meio Ambiente (SMA), Governo do Estado de São Paulo. Disponível em: <http://www.ambiente.sp.gov.br/cpla/files/2013/03/AP_Datageo_Publico.pdf>. Acesso em: 12 nov. 2015.