

# Mídias Sociais

mint.

Promoção e Eventos



# Cenário - Mídias Sociais

Atualmente muito se fala de internet, blog, mídias sociais e que isso é muito importante para uma empresa. POR QUÊ?

- 67,5 Milhões de Brasileiros tem acesso a internet no Brasil;
- O Brasil é considerado o país mais **sociável** do mundo;
- Mais de **80% dos usuários** tem perfis em redes sociais;
- A média de amigos virtuais no mundo por pessoa – **195 pax**
- A média de amigos virtuais no Brasil por pessoa – **365 pax**
- A maioria das pessoas das classes **C e D** buscam internet por causa das Redes Sociais;



# Mapa Redes Sociais no Brasil



# Onde os brasileiros se encontram

O Brasil é o país mais sociável da internet. Quais são as redes mais populares

**Bruno Ferrari**

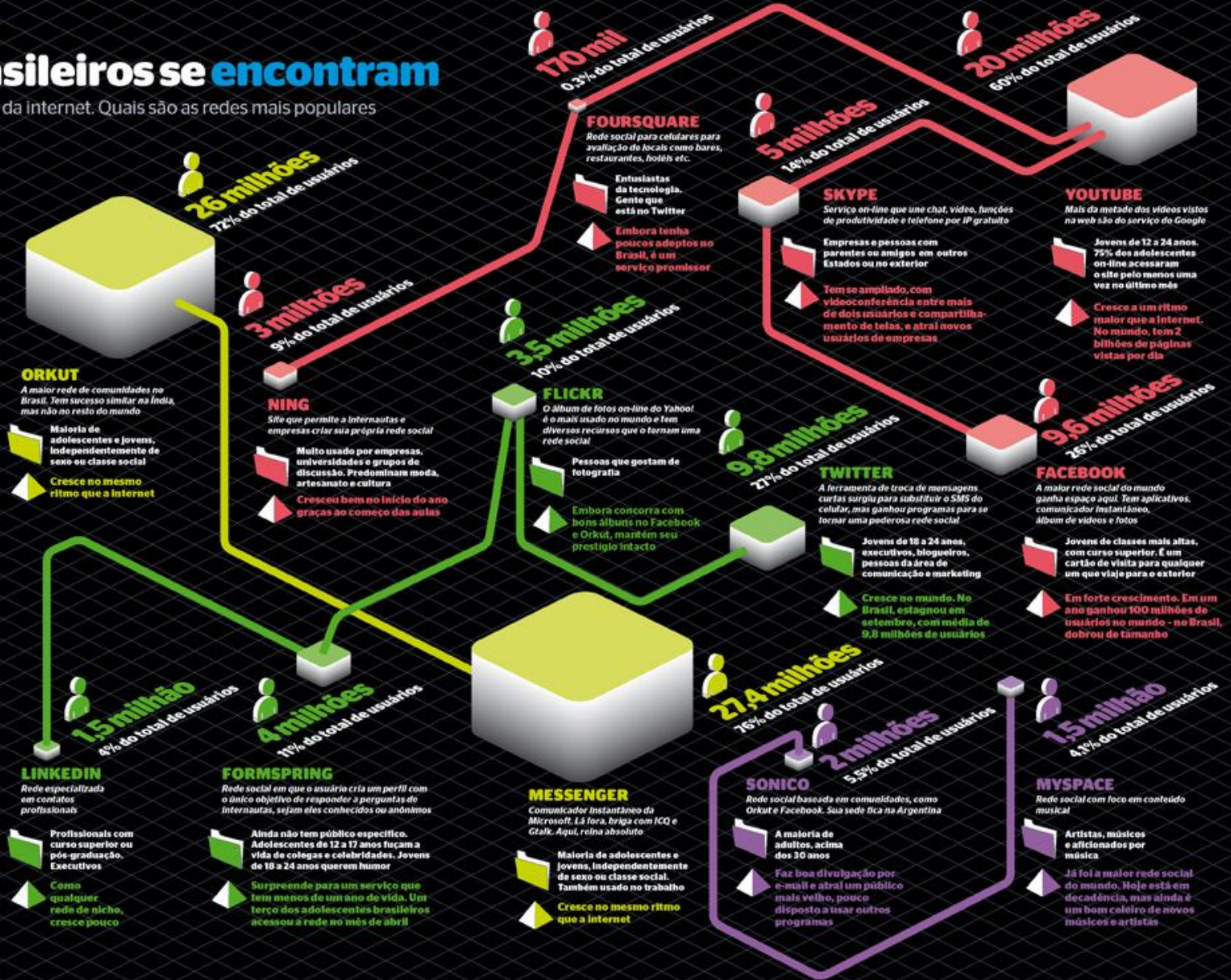
**O** Brasil é considerado o país mais sociável do mundo. A começar pelo número de contatos: a média de amigos virtuais no mundo é de 195 pessoas por usuário. Aqui, é de 365. Segundo o Ibope NetRatings, mais de 80% dos internautas têm perfis em redes sociais. O Orkut tem 72% dos usuários no Brasil. Também somos os maiores no Windows Live Messenger, comunicador da Microsoft. Segundo a pesquisadora Raquel Recuero, a participação em redes sociais é igual em todas as classes sociais. Jovens das classes C e D usam lan houses para entrar no Orkut da sua turma ou do seu bairro. Seu primeiro contato com a internet hoje é pelas redes sociais.

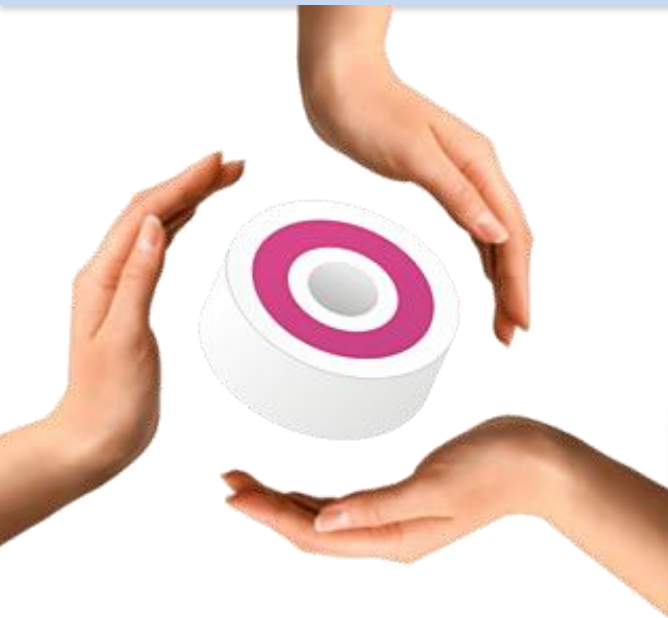
Fonte: Ibope Net Ratings

## Como ler o gráfico

- REDE** O volume da caixa indica o número de usuários no Brasil
- REDES CONSOLIDADAS**
- REDES EM ASCENSÃO**
- REDES ESTAGNADAS**
- REDES DECADENTES**
- USUÁRIOS** Audiência no Brasil, em milhões
- PERFIL DO USUÁRIO** Como se define o principal grupo da rede
- STATUS** Situação e perspectiva da rede no Brasil

Art: Marco Vergari





# ORKUT - 26 milhões br

- ✓ 72% do total de usuários;
- ✓ A maior comunidade em redes sociais do Brasil;
- ✓ Maioria dos usuários são jovens e adolescentes independente da classe social;
- ✓ Porta de entrada na internet para jovens das classes C e D;
- ✓ Cresce no mesmo ritmo que a internet.

- ✓ Atualmente é a rede de difícil interação;
- ✓ O formato de comunicação entre as comunidades e os usuários não ajuda a interação;
- ✓ As maiores adesões se dão a promoções e sorteios de produtos;
- ✓ Apesar do grande alcance da ferramenta entre usuários brasileiros, percebemos baixo nível de interação dos usuários nas comunidades.



# YOUTUBE - 20 milhões br

- ✓ 60% do total de usuários;
- ✓ Mais da metade dos vídeos vistos na web são do YouTube;
- ✓ Maioria dos usuários estão entre 12 e 24 anos;
- ✓ 75% dos adolescentes acessaram ao site pelo menos uma vez ao dia;
- ✓ Cresce 2 vezes mais que a internet e teve 2 bilhões de páginas vistas no mundo;

- ✓ Canal para disseminar conteúdos como: palestras, treinamentos, novidades...
- ✓ A ferramenta tem um grande potencial para promover os pequenos negócios, porém ninguém sabe como utilizar e o conteúdo é extremamente descentralizado.



# TWITTER - 9,8 milhões br

- ✓ 27% do total dos usuários;
- ✓ Nasceu para substituir o SMS dos celulares;
- ✓ Perfil dos usuários: Jovens em sua maioria de 18 a 24 anos, executivos, blogueiros, pessoas da área de comunicação e marketing;

- ✓ Usuário do Twitter relaciona-se de maneira bastante direta. É a plataforma em que o conteúdo relacionado à marca é mais bem aceito, gerando RTs e menções. Nesta rede os questionamentos são pontuais e práticos.
- ✓ Importante ferramenta de pesquisa.



# FACEBOOK - 9,6 milhões br

- ✓ 26% do total dos usuários;
- ✓ A maior rede social do mundo;
- ✓ Perfil dos usuários: Jovens em sua maioria de classe média e alta com curso superior;
- ✓ Em um ano ganhou 100 milhões de usuários no mundo;
- ✓ No Brasil dobrou de tamanho;

- ✓ O usuário do Facebook costuma ter participação bastante pontual, utilizando a ferramenta de 'curtir' (like) para marcar os conteúdos que gosta. Um destaque no Facebook é a facilidade de comunicação com nichos, ainda que a quantidade de grupos formada na ferramenta seja pequena.



## LinkedIn - 1,5 milhões br

- ✓ 4% do total dos usuários;
- ✓ Rede especializada em relacionamento profissional;
- ✓ Perfil dos usuários: Em sua maioria são profissionais com curso superior, pós-graduação;
- ✓ O número de usuários é relativamente pequeno por ser de um nicho muito específico;

- ✓ O perfil do usuário do LinkedIn se destaca pelo aspecto questionador e pelo interesse por conteúdos inéditos. Materiais diretamente relacionados à empresa possuem pouco apelo junto a este público;
- ✓ A troca de experiência é o que gera a maior repercussão na rede, faz o profissional se valorizar em um ambiente corporativo.

# Outras Redes



- ✓ Rede extremamente promissora;
- ✓ Geolocalização;
- ✓ 170 mil usuários;
- ✓ Utilização com celulares;
- ✓ FOURSQUARE permite que o usuário se identifique com o estabelecimento visitado, faça críticas ou sugestões...



- ✓ NING permite o usuário criar uma rede onde os participantes interagem entre si, através de fóruns, chats...

# Oportunidades de Relacionamento

Rede **EXAME PME**



**Resolva seus problemas de negócio na rede social da EXAME PME**

Rede Social da Revista Exame PME com mais de 7 mil pequenos empresários conectados

NING Crie uma Rede do Ning! Registre-se Acessar Pesquisar Pequenas Empresas

**PEQUENAS & GRANDES Empresas & Negócios** Uma rede de relacionamentos para conversar com outros empresários, procurar parceiros, clientes e fornecedores.

Inicial Minha página Membros Grupos Fórum de discussão Blogs Revista PEGN Links Vídeos

**Rede Pequenas Empresas & Grandes Negócios**  
Um lugar para trocar informações sobre empreendedorismo, negócios e gestão de empresas. Aqui você pode trocar ideias com outros leitores de Pequenas Empresas & Grandes Negócios, procurar fornecedores, parceiros e clientes e até fechar novos negócios. Por que não? Além disso, a rede permite participar de grupos, compartilhar fotos, vídeos e textos.

**Grupos**

**Franquias para trabalhar em casa**  
  
[32 opções de franquias para você montar na sala, na garagem ou num escritório dentro da sua casa](#)

**Sobre**  
Equipe PEGN criou esta Rede do Ning.  
[Registre-se](#) ou [acesse](#)  
Crie uma Rede do Ning! >

**Membros**  

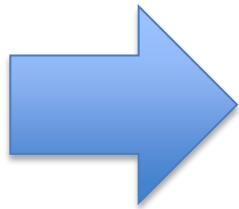

Rede Social da Revista PEGN com mais de 3 mil pequenos empresários

## Planejamento e Ação

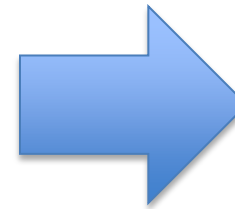
Por onde começar?

O que fazer?

Como fazer?



**ROI - \$, marca,  
relacionamento**



**Estratégia**



**Objetivos**

**Tempo e dinheiro  
para investir**



**Como medir?**



**Quais plataformas?  
Responsáveis**

## Dicas



[4 passos para o sucesso de pequenas empresas nas redes sociais](#)

[Pequenas empresas combinam, sim, com mídias sociais](#)

[Como medir retorno do investimento em mídias sociais nas pequenas empresas?](#)

[Dados sobre uso da Internet](#)